



### FECHAS IMPORTANTES:

**27 DE MARZO -  
24 DE ABRIL**  
Exámenes AASA

**4 DE ABRIL**  
Ultimo día de  
reinscripción  
Cafe con las Consejeras  
Dia de Jeans con \$1.00

**18-21 DE ABRIL**  
NO HAY CLASES -  
Dias Familiares

**23 DE ABRIL**  
Concierto de Primavera  
de K-2ndo

### Un mensaje de la Directora Cruz...

Los exámenes han comenzado con toda su fuerza y estamos emocionados de ver el progreso de nuestros alumnos de 3° a 6° grado. Como se mencionó, nuestra es, «esta prueba será un SLAM DUNK». Están entusiasmados con todos los incentivos y el compromiso en torno a ella y se lo están tomando en serio mientras se divierten. Continúen revisando el horario para que sus hijos estén bien descansados, bien alimentados y presentes para sus fechas y horarios completos de exámenes. Gracias por animarlos junto a nosotros.

Hemos comenzado a revisar los datos de la encuesta y estamos emocionados de compartir algunos resultados preliminares. A medida que avanzamos en la preparación para el año que viene, vamos a seguir para compartir más. Por favor, vea el documento adjunto en este boletín con algunos aspectos destacados de la encuesta.

Por último, al reflexionar sobre nuestra Fiesta de Primavera, una vez más queremos darles las gracias por venir y a nuestra PSO por liderarla. Tuvimos más de 1.500 asistentes. Este es uno de nuestros eventos más rentables. Al reflexionar sobre el evento, seguimos dándonos cuenta de la enorme empresa que es. Lleva meses de preparación y mucho tiempo. Sin embargo, el resultado final es magnífico y queremos continuar con esta tradición a pesar de todo. El papel principal de nuestra PSO es ayudar con la apreciación de los maestros y qué mejor manera de recaudar fondos para las necesidades de los maestros que organizar eventos de participación de la comunidad donde podemos reunirnos en la diversión y la celebración. Esperamos seguir creciendo nuestra Organización de Servicio de Padres, tanto en la comprensión de lo mucho que su apoyo y compromiso proporciona a nuestros maestros y también el crecimiento en el número de ¡padres voluntarios y sirviendo como líderes en este equipo!

¡Gracias por todo lo que hacen para ser parte de esta familia de Maryvale Prep!

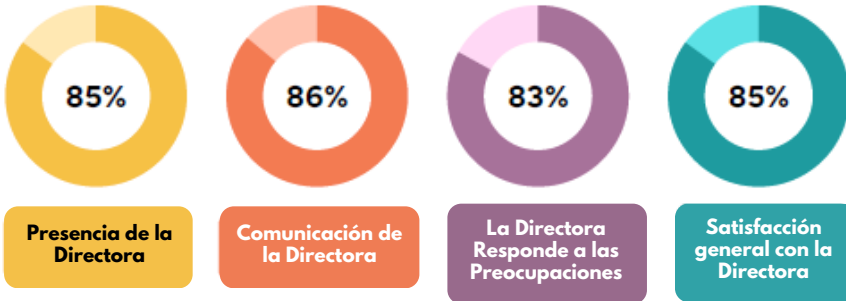


# ARCHWAY MARYVALE

## RESULTADOS DE LA ENCUESTA DE PADRES 2024-25

El 78% de las familias de Archway cumplimentaron esta encuesta de satisfacción al final del tercer trimestre. A partir de estos datos se obtiene una puntuación neta del promotor (NPS). La media de NPS para todas las academias de Archway en Great Hearts fue del 54%. **Maryvale recibió un 74% de NPS.** Esto indica que el 74% de los encuestados recomendarían Maryvale Prep a otras personas.

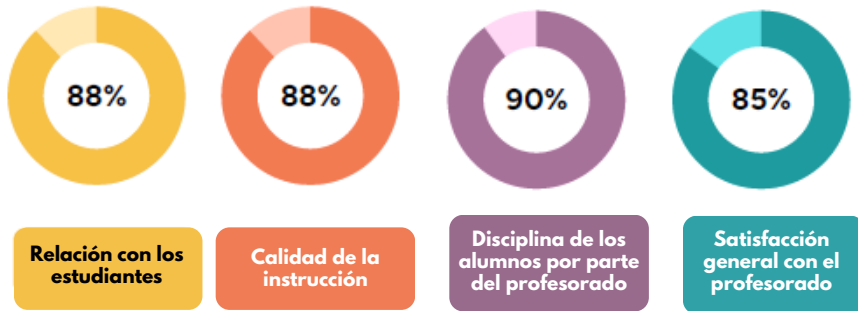
### Satisfacción del Liderazgo



#### ¿Sabía que...?

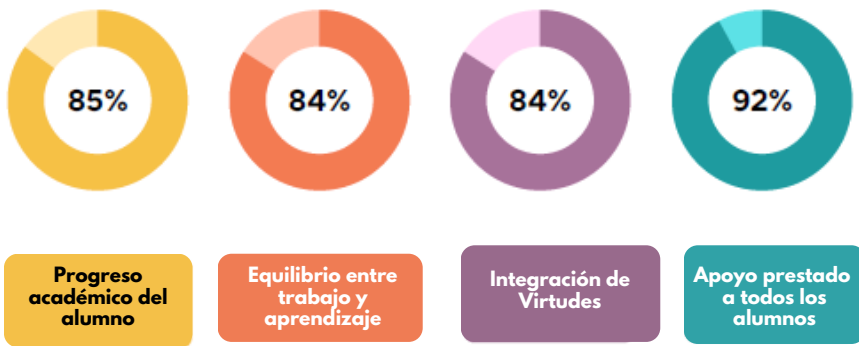
A cada profesor se le asigna un tutor del equipo de dirección académica y en los tres primeros trimestres se han realizado cerca de 500 observaciones y sesiones de tutoría. El compromiso entre los líderes de la escuela y los profesores es alto y nos fijamos en estos índices de satisfacción cuando consideramos hasta qué punto estamos presionando. Esta presencia en el aula y entre profesores y alumnos es prioritaria entre el Director y el Equipo de Liderazgo.

### Satisfacción del Profesorado



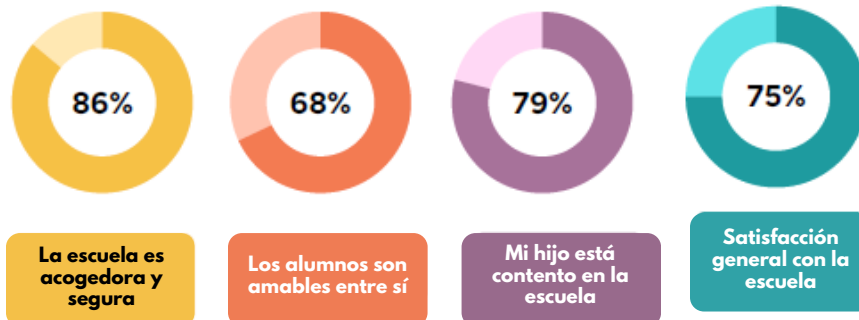
En general, el 87% de las familias se mostraron satisfechas con nuestro programa académico. El 83% consideraba que el trabajo asignado en clase suponía un reto adecuado y el 78% que los deberes eran correctos. Aunque nuestro programa es riguroso, proporcionamos muchos apoyos e intervenciones para dirigirnos a cada alumno donde se encuentre. En muchos grados, clasificamos los grupos de las clases por destrezas en distintos momentos del día. Basándonos en sus comentarios, estamos haciendo ajustes para el próximo año para desglosar los grupos de estudiantes aún más para dar más atención a los que están en o por encima del nivel de grado también. Controlamos el progreso de los alumnos con frecuencia y utilizamos los datos para hacer ajustes.

### Ámbito Académico



Nuestras puntuaciones más bajas y la mayoría de sus comentarios se centraron en nuestro Clima Escolar, con un 75% de satisfacción general, creemos que esta es el área donde los padres y las familias pueden aportar más para ayudarnos. Aunque disponemos de muchos sistemas para la seguridad en el campus y nos implicamos a fondo en nuestro enfoque de la formación moral, nos gustaría ver mejoras en este aspecto. Nuestros líderes escolares y el personal de apoyo dedican gran parte de su tiempo a abordar las preocupaciones que surgen fuera de la escuela, en particular de las redes sociales y las conexiones de videojuegos entre los estudiantes.

### Ambiente Escolar



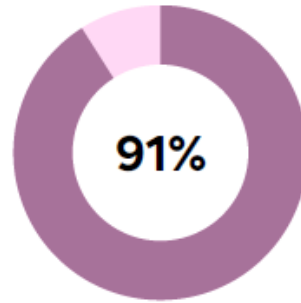
En un mundo en el que la información se comparte con tanta facilidad, puede resultar difícil ayudar a los alumnos a discernir entre lo que es útil y lo que es perjudicial. Las conversaciones sobre la raza, los cotilleos y otros temas delicados a menudo se ven influidas por estas fuerzas externas, pero tenemos la oportunidad de fomentar un entorno en el que los alumnos puedan aprender a relacionarse entre sí de una manera significativa, basada en el respeto y la empatía y no en la división. Necesitamos su ayuda y apoyo para mejorar nuestro clima escolar. Empezar por conectar con su hijo sobre lo que las pantallas están exponiendo a ellos y comunicarse con nosotros será un buen punto de partida.

# RESULTADOS DE LA ENCUESTA DE PADRES 2024-25

## Relación Entre los Padres y la Academia

En general, el 91% de las familias se mostraron satisfechas con las comunicaciones de la academia, el apoyo de la secretaría y el acceso a los expedientes y calificaciones de los alumnos. Esto supuso un aumento del 5% respecto al año pasado.

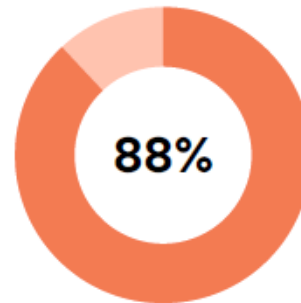
*Continúe accediendo a nuestros boletines semanales (enviados todos los jueves), participe con nosotros en las redes sociales y utilice el portal de padres para acceder a los informes de calificaciones todos los lunes para los grados 3º a 6º.*



## Servicios para Alumnos Excepcionales

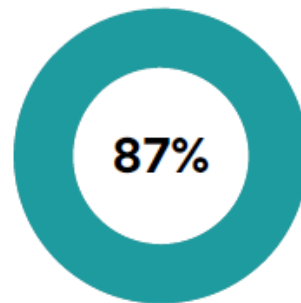
Tenemos un alto número de estudiantes que están recibiendo servicios estudiantiles excepcionales y continúan creciendo. Si su hijo está en un IEP le instamos a comunicarse constantemente con su Coordinador de ESS si usted no está completamente satisfecho. Es importante conocer sus objetivos en el aula de educación general, así como sus objetivos del IEP.

En general, el 88% de ustedes están satisfechos con los servicios que nuestro equipo de ESS proporciona a sus hijos.



## Servicios para Alumnos de Inglés

Estamos muy agradecidos de que la mayoría de ustedes están satisfechos con los servicios de nuestros estudiantes ELL. Por favor, estén atentos a otra invitación a un desayuno ELL para cerrar el año. Esperamos que los recursos que se les han proporcionado y la instrucción en clase continúen satisfaciendo sus necesidades y les proporcionen mayores destrezas en la adquisición del lenguaje.



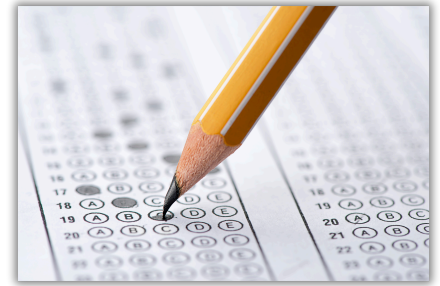
*91% de las familias que tomaron esta encuesta indicaron que tienen la intención de regresar a Maryvale Prep el próximo año escolar. Estamos agradecidos por su participación en esta encuesta y queremos seguir mejorando en todas las áreas para satisfacer mejor las necesidades de sus estudiantes. No dude en compartir sus comentarios con nosotros a lo largo del año para que podamos seguir buscando la excelencia.*

***Muchas gracias.!***

## CALENDARIO DE PREPARACIÓN DE EXÁMENES Y RECURSOS PARA FAMILIAS DE 3 A 6 AÑOS

### ¿Qué se espera de mi alumno durante las pruebas?

- Su alumno realizará una serie de pruebas a finales de marzo y durante el mes de abril. Esto incluirá:
  - Prueba de escritura
  - Prueba ELA (2 partes)
  - Prueba de Matemáticas (2 partes)
  - Prueba de Ciencia (5to grado solamente)
  - Prueba de fluidez de lectura (3er grado solamente)



### ¿Cómo puedo ayudar a mi hijo a prepararse para estos exámenes?

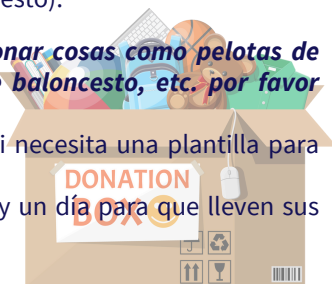
- Los estudiantes pueden prepararse en casa utilizando las funciones de preparación de exámenes de MobyMax o IXL.
  - **MobyMax (3cer-4to):** Inicia sesión y haz clic en el icono que dice «Test Prep and Review».
  - **IXL (5to-6to):** Inicie sesión, haga clic en Aprendizaje y, a continuación, en Planes de competencias. Elija las competencias para su nivel de grado bajo el icono de Evaluaciones de Arizona.
- Los estudiantes pueden ver ejemplos de pruebas y practicar las características de las pruebas utilizando la Herramienta de Preparación del Estudiante. Readiness Tool haciendo clic en el enlace «Mic Check Sample Tests» en [az.testnav.com](http://az.testnav.com).
  - Here is a direct [link](#) to the student readiness video walkthrough.
- Anote las fechas en las que su hijo se examinará y asegúrese de que duerme bien (empiece a acostumbrarse pronto a las horas recomendadas para acostarse que se indican a continuación), desayuna bien y mantiene una nutrición adecuada (consulte este enlace sobre los mejores alimentos para el cerebro), y llega a tiempo y preparado (repase algunas de estas cosas divertidas que puede incorporar en casa o de camino al colegio antes y después de los exámenes para calmar la ansiedad y tenerlos preparados).
- Manténgan conversaciones sobre la importancia de dar lo mejor de ti mismo.

GreatHearts® How much sleep does your child need?							
Wake-Up Time:							
Age	6:00am	6:15am	6:30am	6:45am	7:00am	7:15am	7:30am
Bedtime:							
3*	6:30pm	6:45pm	7:00pm	7:15pm	7:30pm	7:45pm	8:00pm
4*	7:00pm	7:15pm	7:30pm	7:45pm	8:00pm	8:15pm	8:30pm
5	6:45pm	7:00pm	7:15pm	7:30pm	7:45pm	8:00pm	8:15pm
6	7:00pm	7:00pm	7:15pm	7:30pm	7:45pm	8:00pm	8:30pm
7	7:15pm	7:30pm	7:45pm	8:00pm	8:15pm	8:30pm	8:45pm
8	7:30pm	7:45pm	8:00pm	8:15pm	8:30pm	8:45pm	9:00pm
9	7:45pm	8:00pm	8:15pm	8:30pm	8:45pm	9:00pm	9:15pm
10	8:00pm	8:15pm	8:30pm	8:45pm	9:00pm	9:15pm	9:30pm
11	8:15pm	8:30pm	8:45pm	9:00pm	9:15pm	9:30pm	9:45pm
12	8:30pm	8:45pm	9:00pm	9:15pm	9:30pm	9:45pm	10:00pm

March/April							AASA: AM: 8:15-10:15 PM: After Lunch
							2025
Sunday	Monday	Tuesday	Wednesday	Thursday	Friday	Saturday	
March 23	24	25	26	March 27	March 28	29	
				5 <sup>th</sup> Grade AzSci AM: Part 1 PM: Part 2	5 <sup>th</sup> Grade AzSci AM: Part 3		
March 30	March 31	April 1	2	3	4	5	
	AM: 3 <sup>rd</sup> Grade Writing PM: AzSci Make-Ups	AM: 4 <sup>th</sup> Grade Writing PM: 3A ORF	AM: 5 <sup>th</sup> Grade Writing	AM: 6 <sup>th</sup> Grade Writing PM: 3B ORF	AM: 3 <sup>rd</sup> ELA Pt 1 PM: 3C ORF		
April 6	7	8	9	10	11	12	
	AM: 4 <sup>th</sup> ELA Pt 1 PM: 3D ORF	AM: 5 <sup>th</sup> ELA Pt 1 PM: Writing Make-Ups ORF Make-Ups	AM: 6 <sup>th</sup> ELA Pt 1	AM: 3 <sup>rd</sup> ELA Pt 2 PM: 5 <sup>th</sup> ELA Pt 2	AM: 4 <sup>th</sup> ELA Pt 2 PM: 6 <sup>th</sup> ELA Pt 2		
13	14	15	16	17	18	19	
	AM: 5 <sup>th</sup> Math Pt. 1 PM: ELA Make-Ups	AM: 4 <sup>th</sup> Math Pt 1 PM: 3 <sup>rd</sup> Math Pt 1	AM: 6 <sup>th</sup> Math Pt 1	AM: 3 <sup>rd</sup> Math Pt 2 PM: 4 <sup>th</sup> Math Pt 2	No School		
20	21	22	23	24	25	26	
	No School	AM: 5 <sup>th</sup> Math Pt 2 PM: 6 <sup>th</sup> Math Pt 2	AM: AASA Make-Ups	AM: AASA Make-Ups	Slam Dunk Celebration!		

### ¿Cómo motivaremos a los alumnos en la escuela?

- Nos encanta un buen tema y este año nuestro tema es: ¡Esta prueba será un mate!
  - Haremos cosas divertidas antes de los exámenes, como concentraciones para animar a los alumnos, para que se sientan seguros de sí mismos y dispuestos a perseverar (como Michael Jordan).
  - Daremos boletos de rifa de Mamba Mentality (referencia a Kobe Bryant) durante las pruebas a medida que veamos que los estudiantes se lo toman en serio, muestran su trabajo, se concentran y no distraen a los demás, se toman su tiempo, etc. Los alumnos pueden entregar sus boletos al final de la prueba para ganar premios (sobre el tema, por supuesto).
- **Estamos aceptando cualquier donación que motive a nuestros estudiantes y los celebre. Si desea donar cosas como pelotas de baloncesto, zapatillas de deporte frescas, camisetas de baloncesto, Gatorades, bolsas de cordón de baloncesto, etc. por favor déjelos en la oficina de Archway.**
  - Gracias a los que escribieron cartas a sus hijos en la Noche de Sociedad Familiar para animarlos. Si necesita una plantilla para hacerlo, por favor, póngase en contacto con el maestro de su hijo.
  - Terminaremos el periodo de pruebas con una fiesta temática con Dunkin' Donuts, mucha diversión y un día para que lleven sus camisetas de baloncesto favoritas o camisetas y zapatillas del equipo.



# RE-EINSCRIBASE PARA EL 25-26 SY

## Obligatorio para TODOS los estudiantes actualmente matriculados

TODAS las familias de Maryvale Prep NECESITAN completar la Re-Inscripción Anual para cada estudiante. Si su hijo no va a regresar el próximo año escolar, por favor complete para informarnos de la intención de retirarse al final del año escolar.

Este es el momento de revisar y actualizar la información de contacto de los padres/tutores y proporcionar un nuevo comprobante de domicilio, revisar las políticas de la academia en el manual familiar.



PARA  
MAÑANA



Actualizar  
información  
importante




NO  
Regresaran...  
Háganoslo  
saber aquí

### GreatHearts® | Athenaeum

CLASSICAL EDUCATION, REVOLUTIONARY SCHOOLS.™ AFTER-SCHOOL PROGRAM

Athenaeum After-School Program is focused on the liberal arts and promotes learning by providing students a diverse array of culturally enriching, academically oriented activities beyond the classroom.



Now accepting  
scholars up to 14  
years of age

Athenaeum Pricing 2025-26	
Athenaeum is available for grades K-5	
Option	Price Per Child
<b>A</b> 5 days per week until 6:00 pm	\$175/month
<b>B</b> 5 days per week until 5:00 pm	\$150/month
<b>C</b> 3 days per week until 6:00 pm	\$125/month
Sibling Discount: 20% off each additional child registered.	

More information available on the academy website:  
**Academy Life -> After-School Athenaeum**

Billing/Enrollment Questions	Wendy Hood	Programs@GreatHearts.org	602-396-7574
Program-Specific Questions	Anna Harden	Programs.Maryvale@GreatHearts.org	480-247-1532
Executive Director	Keri Campbell	Keri.Campbell@GreatHearts.org	623-606-1189

## PORTAL PÚBLICO POWERSCHOOL PARA EVALUACIONES

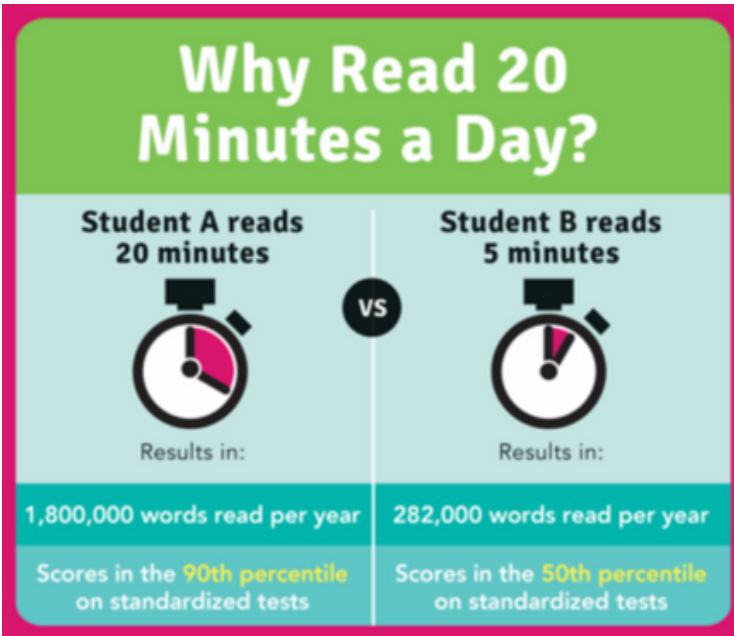
Los padres, por favor revise su correo electrónico para una comunicación con instrucciones paso a paso en un con un código de acceso para cada estudiante. Cada estudiante tiene un código de acceso único para recuperar sus calificaciones. Email Sra. Castro en lcastro@maryvaleprep.org si usted no recibió un correo electrónico.



El portal para revisar los progresos puede consultarse en: <https://greatheartsaz.powerschool.com/public/home.html>.

### OBJETIVO TEMÁTICO: PASAR PÁGINAS JUNTOS

No dejamos en insistir en la importancia de la lectura. ¿Su hijo obtendrá una puntuación en el percentil 90 o en el 50? ¿De qué manera les prepara para el éxito en casa y contribuye a su éxito durante la jornada escolar?



### LENGUAJE Y PROTOCOLO

Desafortunadamente estamos viendo un aumento en el lenguaje soez e insultos raciales y esta semana específicamente se encontró escrito en ordenadores. Somos capaces de rastrear cuando los estudiantes dicen estas cosas el uno al otro y son capaces de guiar, pero es más difícil señalar quién está haciendo esto cuando lo encontramos escrito en los baños, en las paredes y en la propiedad de la escuela. Aunque es probable que sean unos pocos alumnos los que lo hacen, afecta a todo el campus y no está en consonancia con nuestro deseo de fomentar la virtud.



Por favor, hablen con sus hijos sobre la importancia del lenguaje respetuoso y el cuidado de la propiedad escolar. Tenga en cuenta también que todas las consecuencias de este tipo de infracciones son graves.

### COMPETENCIA BARD

¡Maryvale Prep felicita a Dariana Lopez Arredondo (4B) como la ganadora de nuestra 3ra Competencia Anual de Bard! Dariana recitará su poema ganador, Nobleza de Alice Cary, en la Ronda Final de Grandes Corazones que tendrá lugar el **viernes 11 de abril** a las 6:30 en el Marley Center. ¡Estamos muy orgullosos de Dariana y su duro trabajo y no podemos esperar para animarla en la ronda final!

### CLUBS EXTRAESCOLARES:

La última semana de clubes extracurriculares para la temporada de primavera es la semana del 21 de abril.

Los estudiantes serán liberados como normalmente a través de carline o puerta walker.

### MINI MATADORES

El último día de Mini Matadors será el 16 de abril.

Por favor, haga arreglos más allá de entonces para planificar la recogida a tiempo cada miércoles.

### CONCIERTO DE PRIMAVERA

Nuestros alumnos de K-2 nos honrarán con sus dulces voces el **miércoles 23 de abril**.

#### Horas:

- **Kinder:** El concierto es a las 1:45 (los padres llegan a las 1:30 para sentarse. Los profesores llevarán a los alumnos hasta allí)
- **1er Grado:** 2:25 pm (Los estudiantes llegan a las 2:10 pm)
- **2do Grado:** 3:10 pm (Los estudiantes llegan a las 2:55 pm)

#### Logística:

- Los estudiantes llevarán uniforme
- Los padres entran por las puertas 6 y 7 y salen por la puerta 15 (cerca del patio de recreo) Favor de no llegar antes de la hora de la llegada de los estudiantes para facilitar el aparcamiento de todos.



**PSO PRESENTA VIERNES DE ESPIRITU ESCOLAR!**  
04/04/25

**ROPA DE ESPIRITU ESCOLAR**

\$ será colectado por los maestros

**\$7**

Para Archway y Prep

No levis rotos

No Crocs o zapatos abiertos

TODOS LOS FONDOS SON PARA EL AÑO ESCOLAR 24-25!

\*Spirit Wear vendido por Coach G\*

**ÚNASE CON NOSOTROS PARA**

*Café con la Consejera*

**VIERNES ABRIL 4 A LAS 8A.M.**  
**EN EL MPR DE ARCHWAY**

Estamos encantados de tener a **Friendly House** como nuestro orador invitado especial. No te pierdas esta oportunidad de conectarte, compartir ideas y disfrutar de excelentes conversaciones mientras tomas un café y donas.

¡Nos vemos allí!

Por favor, estacione y regístrese en la oficina principal.  
(Archway o Prepa)

**COMING-UP FIELD TRIPS**

FECHA	GRADO	DESTINO
Abr 4	2do	Museo Pioneer Living History
Abr 4	Kinder	Granja Tolmachoff
Abr 15	5to y 6to	Marley Center-En el Campus

Todos los paseos tienen una pequeña cuota para ayudar a cubrir el transporte y los honorarios del lugar. Los padres/tutores deben rellenar el formulario de pago y permiso electrónico en **Configio**. El pago puede procesarse con dos semanas de antelación; la función «Notificarme» puede enviarle un recordatorio.

Si es seleccionado como acompañante en un paseo, necesita tener autorización a través de Raptor antes de la excursión o para ser voluntario en el campus. La autorización de Raptor debe ser renovada anualmente, si usted fue autorizado el año pasado, debe completar el proceso de autorización de nuevo para el año escolar 2024-25. El costo es de \$ 6 y sólo toma unos pocos minutos. El costo es de \$6 y solo toma unos minutos. **Precione aquí para empezar el proceso**

**EXCURSIÓN ADICIONAL PARA 5º Y 6º CURSO**

Nuestros alumnos de 5º y 6º grado tienen la emocionante oportunidad de ver la representación **THE SECRET GARDEN** en nuestro propio Marley Center of the Performing Arts a cargo de Southwest Shakespeare Company el **martes 15 de abril**.

Esta actuación en el campus se considera un viaje de estudios que requiere el permiso de los padres y un pago de \$ 10.00 para ayudar a cubrir la cuota de rendimiento. Por favor, rellene el formulario de permiso y hacer el pago en **Configio** el lunes 14 de abril a más tardar.



**DIA DE GREAT HEARTS CON LOS DBACKS**

Acompáñenos en otro Día de Great Hearts en el Estadio Chase, el **viernes, 25 de abril** cuando los D-backs se enfrente con los Braves!

Disfrute de entradas con descuento para la Noche Country, que incluye un espectáculo gratuito de fuegos artificiales después del partido y un concierto gratuito después del partido, además de la oportunidad de ganar experiencias y premios exclusivos para las familias y amigos de Great Hearts. Esperamos verle en el estadio.

**JOIN US FOR**

**GREAT HEARTS DAY**

**Dbacks v. Braves**  
**Friday, April 25**  
**SCAN FOR TICKETS**

**MENUS DE ABRIL**

DESAYUNO    ALMUERZO K    ALMUERZO DE 1-6

Menus en Linea



**PSO PRESENTS**

**FEATURING: DJ HERCULES**

**NEON DANCE**

**\$12**    **25**    **5th-8th**  
 6-9 PM    **APR**    **SPORTS FIELD**

Purchase tickets on Configio. Prices increase at the door. \*Student ID required

\*\*Students must be picked up by 9:15pm or late charges will apply.\*\*

**CONFIGIO**  
**ABIERTO YA**

## DÍA FÍSICO DEL DEPORTE

Todos los estudiantes atletas, de la escuela media (5° a 8° grado) a la escuela secundaria (9° a 12°) que planean participar en deportes para el año escolar 25-26 deben tener un nuevo examen físico deportivo.

¡Complete su pre-participación deportiva física temprano! **sábado 26 de abril de 8am-12pm en el GYM**

Un padre o tutor debe estar presente durante el examen físico hasta que se complete y firme si el atleta es menor de 18 años.

Reserve una franja horaria distinta para cada alumno deportista (aunque las horas de las citas sean las mismas).

### Signup Genius

Para todas las noticias y eventos de atletismo, consulte la página de atletismo [Boletín de Primaavera](#) y [pagina de web](#).



**SPORTS PHYSICAL DAY**

**OA**  
OrthoArizona

✓ All MS & HS Athletes  
 ✓ \$10 per Physical

Register on Signup Genius

Saturday, April 26  
 8:00am-12:00pm  
 Maryval Prep Gym

## ESCUELA DE VERANO-RESERVE LAS FECHAS

Estamos muy contentos de anunciar que una vez más estaremos ofreciendo el programa de Escuela de Verano para sus hijos este verano en Maryvale Prep. El programa de verano de Archway se centrará en el desarrollo de conocimientos y habilidades en la lectura y matemáticas. **La inscripción se abrirá en Configio para todas las familias el 7 de abril** y la matrícula es de \$275, y se debe pagar en el momento de la inscripción. Nuestras clases tendrán una capacidad de 20 estudiantes y se llenarán por orden de llegada. Estaremos recomendando a los estudiantes en función de los datos y las necesidades, pero todos son bienvenidos a inscribirse.

La escuela de verano tendrá lugar del lunes 2 de junio al jueves 26 de junio. No hay clases los viernes durante el programa de la escuela de verano, y no hay clases el jueves, 19 de junio, en observancia de la fiesta de Juneteenth. Las clases serán de 8:00 a 11:30 de la mañana. Los estudiantes pueden llegar a las 7:30 a.m. para el desayuno y quedarse hasta las 12:00 p.m. para el almuerzo.

Durante los tres últimos años hemos tenido la suerte de poder funcionar sin costo alguno gracias a una subvención. Lamentablemente, se trataba de una financiación posterior a COVID que ya no está disponible.

**Algunas familias han recibido un correo electrónico de la Sra. Kennedy indicando que sus hijos han sido recomendados por sus profesores para asistir. Le aconsejamos a estas familias a que inscriban a sus hijos pronto para asegurar espacio!**



## GreatHearts® | SummerCamp

CLASSICAL EDUCATION. REVOLUTIONARY SCHOOLS.™ GREAT CAMPS FOR GREAT HEARTS.

Discover our traditional camp experience with a classical twist!



**June 2<sup>nd</sup>-27<sup>th</sup>, 2025**

Monday-Friday | 12:00 PM-6:00 PM

**\$100/week**

Includes a t-shirt.

For all students entering Grades K-5 in Fall '25, including those on a Great Hearts waitlist.

**Early Bird Special**

Save \$5 per week, per child before May 1<sup>st</sup>.

## Exciting Weekly Themes!

### 1 Exploration Station

Adventure awaits at Exploration Station! From the Arctic to rainforests and every habitat in between, discover how life thrives in diverse and extreme environments.

### 2 DIY Maker's Workshop

Spark your child's creativity with DIY Maker's Workshop! A week of fun crafting, making, and DIY projects awaits.

### 3 Time Trekkers

Travel through time with Time Trekkers! Explore Prehistoric times, the Middle Ages, the Roaring 20s, and even the future with engaging, hands-on activities!

### 4 Circus Spectacular

Step right up to Circus Spectacular! A week of fun awaits as campers explore the vibrant world of the circus.



Register: [MaryvalePrep.org/summer](https://maryvaleprep.org/summer)

Contact us: [Programs@GreatHearts.org](mailto:Programs@GreatHearts.org) | 602.396.7574



## BARÇA Academy

LOS CAMPAMENTOS DE LA ACADEMIA BARÇA VUELVEN A PHOENIX

Después de un increíble Campamento de Invierno, ¡estamos encantados de anunciar nuestro Campamento de Verano!

**Cuando:** Del 9 al 13 de junio, de 8 AM a 2 PM.

**Dónde:** Scottsdale Sports Complex, Phoenix.

Dirigido por los mejores entrenadores del Barça, esta es una oportunidad única para aprender la metodología del FC Barcelona. Además, ¡los jugadores podrán ser seleccionados para un viaje inolvidable a Barcelona! También tenemos una oferta especial sólo para ti:

- Estudiantes de Great Hearts: Usa el código GH25SOCCER para \$50 de descuento.
- Insíbete antes del 31 de marzo para obtener un descuento adicional de \$50 con nuestro precio final de inscripción anticipada.

Sign up here:

<https://barcaresidencyacademyusa.com/summer-camp-phoenix/>

Have questions? Reach out on Instagram or Facebook @barcaacademyphx or email us at [soccer@katapult.es](mailto:soccer@katapult.es)

SUN & FUN  
Summer

## ENTREGA DE ESTUDIANTES

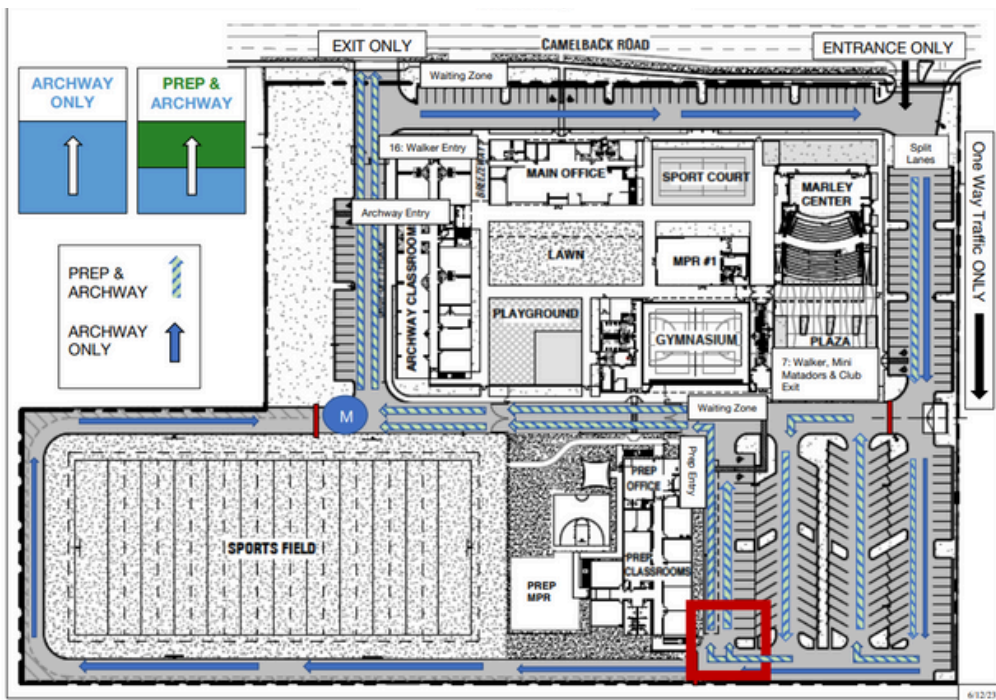
Los estudiantes no deben ser dejados en el lado de Camelback Road cerca o por el campus. Esto es extremadamente inseguro y no sigue nuestras pautas para dejar a los estudiantes. La directriz para dejar a los estudiantes es usar el carline para dejar a los estudiantes con seguridad o estacionar cerca de la propiedad de la escuela y caminar a la escuela usando la acera. Por favor, consulte nuestro manual de la familia que aparece en nuestro sitio web para obtener información adicional sobre nuestras directrices.

## RECOGER DE ESTUDIANTES

- La hora más temprana para entrar a la línea de autos es a las 2:30pm en días completos y a las 12:15pm en días de salida temprana. Esto permitirá que nuestros estudiantes y profesores tengan un estacionamiento despejado en caso de que EMS necesite acceso.
- Tenga su cartel listo para escanear; baje la ventanilla cuando se acerque a un miembro del personal que pueda escanear su cartel, no escanearán si la ventanilla está levantada ya que esto causa retrasos con la barrera de la ventanilla.
- Mantenga despejada la entrada este en todo momento. Espere a entrar hasta que todo el tráfico esté despejado.
- Mantenga una velocidad segura de 5 mph en el estacionamiento
- El punto de unión utilizará una unión de cremallera (1 coche por carril)
- El uso de teléfonos celulares mientras se está en la línea de carros nos ha retrasado, y en última instancia es inseguro.
- NO grabar o tomar fotos de los estudiantes fuera de su familia



**El carril de PREP ONLY (adyacente al edificio de Prep) está ahora abierto a los vehículos de Archway y Prep. Esto ayudará a que los carros se muevan más rápido ya que muchos de nuestros estudiantes de Prep caminan o son atletas. Un miembro de la facultad estará afuera de la puerta 10 dirigiendo a los vehículos a ambos carriles. Los vehículos se registrarán en el carril A/B o derecho y los estudiantes de Archway se ubicarán en la acera del lado oeste de Archway. Los vehículos de Archway deben permanecer a la derecha para recoger a su(s) estudiante(s) del lado correcto. QUEDESE A LA DERECHA si es Archway, incorporese cada dos carros y sea paciente con este cambio.**



## PLAZAS DE APARCAMIENTO PARA MINUSVÁLIDOS

No aparque en una plaza de aparcamiento para minusválidos si usted o su pasajero no tienen permiso. Aparcar en una plaza para minusválidos sin la debida autorización infringe la [ley ARS 28-884](#). Aunque tenga prisa o su visita a la oficina dure unos minutos, estas plazas están reservadas para nuestros alumnos, padres y visitantes discapacitados. Las violaciones deben ser reportadas

## SEGURIDAD EN EL CAMPUS

Nuestro campus está equipado con puertas de seguridad que están armadas y deben estar cerradas en todo momento. Estas puertas son tanto para vehículos como para peatones. El acceso está limitado a nuestra Oficina Principal y pedimos que todas las visitas se realicen a través de estas puertas y que en ningún momento se utilicen las puertas peatonales para salir del campus. Para garantizar la eficacia y la seguridad de la línea de automóviles, le rogamos que salga del campus girando únicamente a la derecha. Camelback Road es muy peligrosa cuando se gira a la izquierda.

Los estudiantes pueden entrar en el campus a las 7 de la mañana y todas las puertas de entrada se abrirán a esta hora. Los estudiantes a pie deben ajustar su tiempo en el campus para reflejar el momento de la apertura de las puertas del campus.

# POLITICAS ESCOLARES

## ASISTENCIA

Un estudiante que se ausenta más del diez por ciento (18 días) del número requerido de días escolares por año se considera que tiene "ausencias excesivas", ya sea que la ausencia sea justificada o no.

Este año, estamos introduciendo el servicio CUTS LITE (Tribunal unificado de supresión del absentismo escolar Intervención limitada para educar). Seguiremos el siguiente calendario:

5 ausencias: Recibirás la 1ª carta de aviso  
9-11 ausencias: 2ª carta de advertencia  
Conferencia de padres/intervención escolar  
Conferencia de CUTS Lite  
Audiencia CUTS



## TARDANZAS

Cualquier estudiante que llegue después de las 7:57 a.m. será considerado tarde y **deberá ser firmado por uno de sus padres en la oficina**. Por favor, evite cualquier consecuencia por múltiples tardanzas llegando a tiempo.

## RECOGER A LOS ESTUDIANTES TEMPRANO

Los estudiantes que necesitan ser recogidos temprano para citas deben ser recogidos en la oficina principal **no más tarde de las 2:45pm en días completos y 12:30pm en medios días**, SIN EXCEPCIONES. El Placard actual con el nombre del estudiante o una identificación válida con foto se requiere al recoger a través de la oficina. El estudiante debe firmar su salida con una razón para salir.

## PANCARTAS PARA RECOGER A LOS ESTUDIANTES

Se puede acceder a los carteles en el Portal de padres en <https://greathearts.schoolaxis.com/>. Ingrese, en la página principal PICK UP PLACARDS, Seleccione Maryvale Prep Academy, Descargue e Imprima, si no puede localizar el cartel en su cuenta del Portal de Padres, por favor póngase en contacto con la Oficina Principal. Tenga en cuenta que no aceptaremos imágenes telefónicas de la placa para recoger a los estudiantes, los padres deben tener la copia actual en papel de la placa para la seguridad y el proceso rápido.

## RECOGER TARDE

Los estudiantes recogidos después de las 3:45pm (1:30pm salida temprana), incurrirán en cargos por recoger tarde a partir de la segunda ocurrencia de recoger tarde, las familias serán evaluadas una cuota de recogida tardía de acuerdo con la siguiente tabla de tarifas:

- Hasta las 4:00pm (1:30 pm salida temprana) = \$5.00 por estudiante
- 4:01 - 4:30pm (1:46-2:15pm salida temprana) = \$5.00 por estudiante + \$1.00 por estudiante, por minuto
- Después de las 4:30pm (2:15pm salida temprana) = la misma estructura de tarifas anterior + llamada telefónica del Departamento de Seguridad Infantil

## ESTUDIANTES CAMINANTES

Si desea añadir a su hijo a la lista de caminantes, deberá hacerlo con al menos 12 horas de antelación a la fecha en la que desea que comience a caminar. Si no recibe confirmación, no han sido añadidos y tendrán que esperar hasta entonces para ser despedidos como caminantes. Tenga en cuenta que una vez en la lista de caminantes deberán caminar diariamente hasta que sean dados de baja. Si desea que su hijo esté en la lista de caminantes, envíe un correo electrónico a [enrollment@maryvaleprep.org](mailto:enrollment@maryvaleprep.org). Lo mismo se aplica si desea que se retiren. Los padres que se reúnen con sus estudiantes caminantes deben aparcar fuera del campus.

- Los caminantes saldrán a las 12:50 pm en los días de salida temprana y a las 3:20 pm en los días completos por las puertas 6 y 7.
- En días completos, los estudiantes de Prep pueden esperar a sus hermanos de Archway hasta que salgan a las 3:20 pm y pueden dirigirse a la puerta 4 para caminar a casa o reunirse con sus familias.
- En los días de salida temprana, los estudiantes de Archway pueden esperar a sus hermanos de Prep hasta que salgan a las 1:00 pm y pueden dirigirse a la puerta 4 para caminar a casa o reunirse con sus familias.
- Los estudiantes que no estén esperando a sus hermanos deben salir del campus inmediatamente.
- Los estudiantes de Kindergarten sin hermanos de 1ro a 12vo grado deben ser recogidos por sus padres/guardianes o personal autorizado para recogerlos justo afuera de la puerta

Los alumnos caminarán por la acera adyacente al Marley Center y saldrán por la puerta 4 para reunirse con sus padres. Por favor, absténgase de caminar a través de la Puerta 4 hacia el campus o de aglomerarse en esa zona para asegurar que el flujo de tráfico continúe y que los estudiantes no se pierdan entre las familias que esperan.

Tenga en cuenta que inscribir a su hijo como acompañante es una responsabilidad que usted asume, ya que no son supervisados ni entregados directamente a los padres. Les pedimos que, como padres, calculen la mejor opción para su familia teniendo en cuenta la seguridad y la comodidad. Se permitirá a los alumnos paseantes sacar sus teléfonos para comunicarse con sus padres/tutores una vez que hayan salido de las puertas 6 y 7.

## LA SALIDA

Debido a nuestra jornada escolar en sesiones y precauciones de seguridad la llegada para la recogida al final del día no comenzará hasta las 2:30 pm. Si llega antes de esa hora, tenga en cuenta que se le pedirá que salga del campus y regrese después de las 2:30 pm. Los vehículos de emergencia y de negocios de la oficina no pueden entrar en el campus si la escuela está bloqueada con camareros.

Número de teléfono de la oficina principal:  
(623) 247-6095

Línea para reportar ausencias:  
(623) 247-6095

Opcion 0

(deje mensaje de voz detallado para informar de las ausencia)

Correo electrónico para reportar ausencias:  
[attendance@maryvaleprep.org](mailto:attendance@maryvaleprep.org)

[www.maryvaleprep.org](http://www.maryvaleprep.org)



## HORARIO DE ESCUELA

Días Regulares:

8:00 AM - 3:15 PM

(campus se abre a las 7AM)

Días de salida temprana:

8:00 AM - 12:45 PM

## HORARIO DE OFICINA

Horario Regular

7:00 AM - 4:00 PM

Días de salida temprana:

7:00 AM - 1:30 PM