



MARYVALE PREPARATORY ACADEMY

UNA ACADEMIA DE GREAT HEARTS

NOVEDADES DE ARCHWAY

OCTUBRE 3, 2024

FECHAS PRINCIPALES:

OCTUBRE 4

Desayuno del Programa de Inglés
Cafe con las Consejeras
\$1.00 para usar
Ropa de Espiritu Escolar
Ultimo dia del Trimestre 1

OCTUBRE 7-11

Descanso de otoño

OCTUBRE 14-15

Juntas con Padres/Maestros
No hay clases durante las juntas

OCTUBRE 16

Miercoles Dia Completo

OCTUBRE 14-18

Feria de Libros Scholastic

OCTUBRE 25

Festival de otoño



Mensaje de la Directora Cruz...

Estamos agradecidos de haber terminado nuestro primer trimestre del año escolar y estamos orgullosos del buen comienzo que hemos tenido, ¡y nos encantaría recapitularlo con los puntos fuertes y las áreas a mejorar el próximo trimestre!

Logros:

- Hemos dado la bienvenida a 264 nuevas familias a Maryvale este año.
- Cerca del 70% de las familias asistieron a la Noche de Asociación Familiar para los grados K-6 y muchos de ustedes nos informaron de los progresos realizados en casa.
- Estamos sirviendo a aproximadamente 180 estudiantes en clubes académicos matutinos.
- En K-4 estamos sirviendo a 240 estudiantes en las intervenciones académicas y 193 de nuestros 5° y 6° grado que aún no son competentes también están recibiendo instrucción individualizada en determinados momentos durante el día escolar.
- Nuestro objetivo temático: Pasar páginas juntos ha ayudado mucho a los alumnos a leer por diversión. Tenemos muchas clases que participan en desafíos de lectura y a los estudiantes les encanta.

Áreas de mejora:

- La asistencia y la puntualidad son cruciales para el éxito académico. A menudo la falta de asistencia y puntualidad conduce a lagunas en el aprendizaje, la retención, y nos impide considerar la educación especial u otras necesidades. Este año, ya hemos luchado contra 1.762 ausencias totales y 1.1840 total de tardanzas en K-6. A menos que este fuera de su control o su hijo este enfermo por favor de prioridad a la escuela. Si su hijo está ausente, por favor correo electrónico attendance@maryvaleprep.org, para proporcionar aviso y la razón.
- Sólo el 48% de las familias han accedido al portal de 3°-6° grado para revisar las calificaciones de los estudiantes al menos una vez este trimestre. Queremos empujar hacia el 100% de las familias que revisan que los datos semanalmente y participar con los maestros.



Esperamos poder conectar con todos ustedes de forma más individual en las conferencias de padres y profesores. Por favor, asegúrese de inscribirse en el cada maestro envié si no lo ha hecho ya.

HORARIO DE ESCUELA

Días Regulares:
8:00 AM - 3:15 PM
(campus se abre a las 7AM)

Días de salida temprana:
8:00 AM - 12:45 PM

Número de teléfono de la oficina principal:

(623) 247-6095

Línea para reportar ausencias:

(623) 247-6095

Opcion 0

(deje mensaje de voz detallado para informar de las ausencia)

Correo electrónico para reportar ausencias:

attendance@maryvaleprep.org

HORARIO DE OFICINA

Horario Regular
7:00 AM - 4:00 PM

Días de salida temprana:
7:00 AM - 1:30 PM

www.maryvaleprep.org





Estimadas familias de Great Hearts,

En los últimos meses, hemos confrontado una tendencia creciente: amenazas dirigidas hacia la escuela por estudiantes. Esto no es exclusivo de las academias Great Hearts ni de otras escuelas de Arizona. Sin embargo, en varias de nuestras academias, hemos encontrado declaraciones preocupantes y amenazantes hechas por nuestros propios estudiantes. Estas declaraciones se han hecho de varias maneras, tales como amenazas anónimas en línea, conversaciones descuidadas entre estudiantes, intentos de humor de mal gusto, e incluso declaraciones directas de intención de hacer daño.

Great Hearts se compromete a mantener nuestros campus seguros. Con este fin, creemos que es fundamental en este momento para informarle de cómo nos acercamos a estas situaciones y para pedir su ayuda.

Por favor, tenga en cuenta que nos tomamos en serio todas las declaraciones de amenaza hechas por nuestros estudiantes y las investigamos a fondo. Cada vez que se recibe un informe de una amenaza, el Director y el equipo de liderazgo inmediatamente contratan al Equipo de Seguridad de Great Hearts, llevan a cabo una Evaluación de Amenazas, y se asocian con la policía local. El Equipo de Seguridad de Great Hearts está a disposición de los líderes de la academia las 24 horas del día. Este equipo supervisa todas las crisis del campus de nuestras 25 academias y proporciona orientación basada en la investigación y recursos para hacer frente a cada incidente. Cada academia cuenta con un equipo de Evaluación de Amenazas formado que lleva a cabo cada Evaluación de Amenazas, que se rige por un conjunto de protocolos, entrevistas y prácticas de investigación aprobadas por el Departamento de Educación. Por último, nuestras academias notifican a su departamento de policía local para que puedan llevar a cabo una investigación simultánea, que normalmente implica entrevistas en el campus y comprobaciones de seguridad en el hogar.

Uno de los principales objetivos de todo este trabajo es determinar si la amenaza es creíble, es decir, si el estudiante que la ha proferido tiene la intención y los medios para llevar a cabo el daño declarado. Durante este proceso, se expulsa al alumno del campus y sólo se le permite volver a él cuando el equipo discierne que es seguro hacerlo. En los casos en que un alumno ha hecho realmente declaraciones amenazadoras, este regreso suele implicar la aplicación de un plan individualizado con los apoyos, la supervisión y las medidas disciplinarias necesarias para garantizar la seguridad de la comunidad y el aprendizaje y crecimiento del alumno. A veces, la policía toma medidas adicionales como resultado de su investigación, que ha incluido detenciones de estudiantes y procesos penales.

He aquí cómo puede ayudar:

- 1. Por favor, hable con sus hijos sobre el significado de sus palabras. Por desgracia, vivimos en una época en la que, aunque no se pretenda realmente hacer daño, cualquier comentario sobre hacer daño a otro o sobre la presencia de armas en el campus simplemente no puede tomarse a la ligera. Los alumnos deben evitar el uso de cualquier lenguaje amenazador.*
- 2. Por favor, hable con sus hijos sobre la importancia de informar de tales comentarios a las personas adecuadas: profesores, administradores escolares y usted. Hablar de ello primero con sus compañeros da lugar a especulaciones y temores innecesarios y a menudo falsos, seguidos de muchas perturbaciones en el entorno de aprendizaje.*

Agradecemos su colaboración y apoyo en este esfuerzo fundamental. Si tiene alguna pregunta, póngase en contacto con su director. Ellos están profundamente comprometidos con este trabajo y pueden hablar con más detalle sobre las prácticas específicas del campus para garantizar la seguridad de su academia.

En colaboración,

*Brandon Crowe, Superintendente
Great Hearts Arizona*

CONFERENCIAS DE PADRES Y PROFESORES

El lunes 30 de septiembre se publicaron los enlaces de inscripción para las reuniones de padres y profesores. Tenga en cuenta que sólo se puede programar a través de este enlace para Archway. La oficina no programa conferencias. Asegúrese de inscribirse para UNA conferencia por niño. Estas conferencias son obligatorias y tendrán lugar el lunes, 14 de octubre y el **martes, 15 de octubre** con varias franjas horarias ofrecidas, para su conveniencia.

OBJETIVOS TEMÁTICOS: JUNTOS PASAMOS LAS PÁGINAS



La lectora destacada de esta semana es nuestra consejera escolar de Archway, la Sra. Limas-Herschell. Uno de sus libros favoritos es Odd Velvet. En este libro verá un cambio transformacional en cómo otros niños ven a una de sus compañeras, dándose cuenta de que lo que ellos

piensan que es raro en ella es exactamente lo que la hacían especial. ¡Los estudiantes de todas las edades pueden disfrutar de este libro dado el tema! Si quieres conocer a la Sra. Limas-Herschell, ¡no olvides asistir mañana al Café con la Consejera!

ACTUALIZACIONES DE 5º Y 6º GRADO

Tenga en cuenta un correo electrónico enviado a los padres acerca de las listas de suministros actualizados y nuestro esfuerzo para detener el graffiti en 5/6 baños. Esencialmente los estudiantes no deben traer ningún lápices mecánicos, sacapuntas, sharpies o marcadores a la escuela. Por favor, hablen con sus hijos sobre el cuidado de la propiedad escolar.

6º GRADO IXL/GRADO LATINO

Los estudiantes de 6to grado verán una P en sus calificaciones de Latín. Tenga en cuenta que este bloque se está utilizando para las intervenciones IXL para aquellos que aún no están en una puntuación competente en lectura. Los que son competentes están haciendo un plan de estudios independiente en línea de latín. Todos los estudiantes están pasando debido a su participación en este bloque. Notificaremos individualmente si cualquier preocupación ocurre durante este tiempo.

PROGRAMA DE INGLÉS: DESAYUNO PARA PADRES

EL PARENT BREAKFAST
MARYVALE PREP K-6

ENGLISH LANGUAGE FAMILIES PLEASE JOIN US

MEETING DETAILS
PLEASE JOIN US TO DISCUSS OUR ENGLISH LANGUAGE PROGRAM INCLUDING:

- STUDENT ENROLLMENT
- CLASS SCHEDULE
- AZELLA INFORMATION
- CURRICULUM

FRIDAY, OCT. 4TH @ 8:15 AM MPR ROOM

FOR MORE INFORMATION PLEASE EMAIL OUR EL COORDINATOR @ CNUYEN@MARYVALEPREP.ORG

LIBROS DE NOTAS ABIERTOS PARA LOS CURSOS 3-6

El portal permanecerá cerrado desde el lunes 30 de septiembre hasta el viernes 11 de octubre para preparación de los boletines de notas del primer trimestre.



PRENDA EXTERIOR

Suéter:

- Color: Azul marino con escudo MVA.
- Estilo: Cárdigan o jersey con cremallera de 1/4.
- Vendedores: Uniformes Dennis y Uniformes Anton.

Ropa de abrigo:

- Las chaquetas pueden llevarse a la escuela para abrigarse, pero deben estar libres de logotipos y mensajes.

Definición de chaqueta:

- Tejido impermeable o lana.
- Debe tener cremallera o botones.
- Una combinación de colores.
- Sin palabras ni imágenes.



Otros artículos:

- Se permiten gorros y guantes cuando hace frío. Deben ser de un solo color y sin logotipos ni mensajes.
- Las chaquetas sólo se pueden usar antes y después de la escuela y durante el recreo. Las chaquetas de punto con el escudo de MVA se pueden llevar dentro y fuera del aula. No se permiten camisetas de manga larga.

Compra de ropa exterior en [Dennis Uniforms](#) y [Anton Uniforms](#)

CAFE CON LAS CONSEJERAS

Únete a nuestros consejeros escolares y otros padres al primero de seis Talleres sobre **Habilidades para Padres** presentado por Friendly House **Mañana 4 de octubre a las 8:00 AM** en el MPR de Prep (situado en el edificio Prep)



PSO PRESENTA VIERNES DE SPIRIT WEAR!
10/04/24

\$7

SPRIT WEAR FRIDAY

\$ será colectado por los maestros

Para Archway y Prep

No levis rotos

No Crocs o zapatos abiertos

TODOS LOS FONDOS SON PARA EL AÑO ESCOLAR 24-25!

Spirit Wear vendido por Coach G

PSO SCHOLASTIC

FERIA DE LIBROS

¡Comparte la emoción con tu comunidad amante de los libros! ¡Hagamos de la Feria del Libro de este año un evento para recordar! ¡Únete a nosotros y deja volar tu imaginación!

OCTUBRE
14 - 18
2024

8:00 AM - 5:00 PM
LIBRERIA DE ARCHWAY

NO TE LO PIERDAS!

Abierto durante las reuniones para padres y alumnos

<https://bookfairs.scholastic.com/bf/maryvalepreparatoryacademy/>

ATHENAEUM DESPUES DE CLASES

Las horas de funcionamiento de Athenaeum son de 3:15-6:00pm y 1:15-6:00pm en los días de salida temprana. Los estudiantes que asisten al programa deben ser recogidos en la oficina de Archway a partir de las 3:40pm o 1:40pm en los días de salida temprana.

En días ocasionales que su niño no asista al programa, por favor contacte a Athenaeum al 480.247.1532 con 24 horas de anticipación y deje un mensaje de voz detallado con el nombre de su niño, su nombre y número de teléfono y envíe un correo electrónico al maestro del salón. El estudiante (s) será despedido a través de carline.

CALENDARIO ESCOLAR

El calendario escolar se ha actualizado este mes de septiembre. La versión actualizada puede consultarse en MaryvalePrep.org

Si tiene un calendario impreso, asegúrese de que en la parte inferior derecha pone **rev. 9/24**. Puede solicitar una copia impresa de este calendario en la recepción.

RECORDATORIO DE FECHAS

Vacaciones de otoño: Del 7 al 11 de octubre:

No hay escuela, clubes o Mini Matadores

Juntas de padres y profesores: 14 y 15 de octubre

Juntas obligatorias para revisar las notas del primer trimestre

No hay clases: 14 y 15 de octubre

Los alumnos permanecerán en casa durante las conferencias

PADRES VOLUNTARIOS PARA LA FERIA DEL LIBRO

Estamos buscando padres voluntarios para ayudar a organizar la Feria del Libro. Para muchos estudiantes, la Feria del Libro es uno de los eventos más esperados del año escolar y necesitamos el apoyo de los padres para que esto suceda.

www.signupgenius.com

Los puestos de voluntario incluyen:

- Asistente de la Feria del Libro
- Cajero
- Reposición y orden
- Apoyo en la Noche Familiar



ENTREGA DE ALMUERZOS PARA ESTUDIANTES

Cuando sea posible, por favor envíe el almuerzo con su hijo en la mañana o hágales saber de antemano si usted está trayendo el almuerzo para que sepan para recogerlo de la oficina en su camino a la MPR. Las llamadas a la clase para dejar el almuerzo siguen interrumpiendo el aprendizaje.

MENUS DE OCTUBRE

DESAYUNO ALMUERZO K-1 ALMUERZO 2-6



Le deseamos unas buenas y tranquilas vacaciones de otoño

LOS ESTUDIANTES VUELVEN EL MIÉRCOLES 16 DE OCTUBRE
MIÉRCOLES DE JORNADA COMPLETA (SALIDA 3:15PM)

Reserve las Fechas

MVP PSO PRESENTA

FESTIVAL DE OTOÑO

VENGAN A VISITARNOS PARA NUESTRO
PRIMER FESTIVAL DE OTOÑO
ESPELUZNANTE
25 de Octubre en el GYM de 6pm-9pm
Compre sus pulseras hoy por Configio o en la puerta



Tendremos troques de comida triaga su dinero o target

\$10 por persona

Habra Trunk or Treat disponible para todos los estudiantes



Trunk or Treat

25 de Octubre
6pm -9pm

en Maryvale Prep Academy

organizado por Maryvale Prep PSO



*Braceletes disponibles por Configio



REUNIÓN ANUAL DE PADRES DEL TÍTULO I

La reunión anual de padres del Título I se celebrará virtualmente



Jueves, Nov 7, 2024

Habrà dos sesiones:

Sesión 1 a las 9:30 AM: <https://greathearts.zoom.us/j/99754631785>

Sesión 2 a las 1 PM:
<https://greathearts.zoom.us/j/92130844812>

Estas sesiones responderán a las preguntas:

¿Qué es el Título I?

¿Qué es el Programa de Subvenciones de Título I?

¿De qué recursos disponen los alumnos que reúnen los requisitos para recibir esta ayuda?

UNA NOTA DE LA ENFERMERIA

¡Atención padres de 2° y 6° grado! Por favor, esté atento a un formulario de consentimiento para un programa gratuito que ofrece exámenes dentales y selladores en la escuela el **jueves 21 de noviembre**.



**OBTENGA UNA EVALUACIÓN DENTAL GRATUITA PARA SU HIJO!
LLENE Y FIRME LA FORMA DE CONSENTIMIENTO ADJUNTA.**

¿QUÉ SON LOS SELLADORES DENTALES?

- Los selladores dentales son cubiertas del color de los dientes, que rellenan las ranuras de las muelas.
- Los selladores no dejan pasar las comidas y gérmenes que causan estas caries.

¿CÓMO SE PONEN LOS SELLADORES DENTALES EN LAS MUELAS?

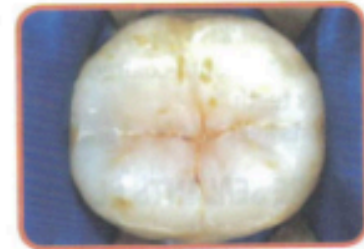
- Las muelas que necesitan selladores se limpiarán con un cepillo de dientes.
- El sellador se aplicará como pintura en el diente y se endurecerá rápidamente.
- Colocar los selladores no causa dolor y sólo se toma unos minutos.

¿CÓMO FUNCIONA EL PROGRAMA?

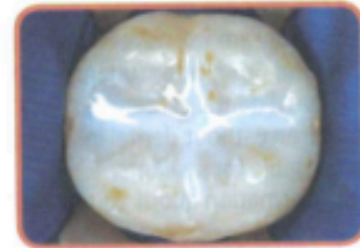
- Todos los servicios se proporcionan sin costo para usted en la escuela de su hijo.
- Este programa nunca te enviará una cuenta.
- Todos los alumnos de 2do y 6to grado que tengan su permiso firmado podrían recibir un examen dental.
- Los niños sin seguro dental o que tienen AHCCCS son elegibles para los selladores.
- Toda la información sobre su hijo se mantendrá confidencial.

¡AYUDE A MANTENER SALUDABLE LOS DIENTES DE SU NIÑO(A)!

- Si tiene preguntas, por favor llame a su proveedor local al número que aparece a continuación.



ANTES DEL SELLADOR:
la comida y las bacterias quedan atrapadas en las ranuras y hoyos



DEPUÉS DEL SELLADOR:
las ranuras y hoyos se sellan y se protegen de la comida y las bacterias

Proporcionado en
colaboración con:
Maricopa County
Department
of Public Health
Teléfono:
602-506-6946

¡Nuestra forma de consentimiento ya está disponible electrónicamente!

Por favor visite la página www.MCCavityFreeAZEs.org o
escanee este código QR para llenar el formulario de
consentimiento de su hijo(a):



¡COMPLETE Y FIRME EL FORMULARIO DE CONSENTIMIENTO ADJUNTO!

OFRECIDO POR:  ARIZONA DEPARTMENT
OF HEALTH SERVICES

¡LOS EXPERTOS EN SELLADORES DENTALES!

Departamento de Servicios de Salud de Arizona • Oficina de Salud Oral de la División de Salud de Mujeres y Niños • CavityFreeAZ.org

POLITICAS ESCOLARES

ASISTENCIA

Un estudiante que se ausenta más del diez por ciento (18 días) del número requerido de días escolares por año se considera que tiene "ausencias excesivas", ya sea que la ausencia sea justificada o no.

Este año, estamos introduciendo el servicio CUTS LITE (Tribunal unificado de supresión del absentismo escolar Intervención limitada para educar). Seguiremos el siguiente calendario:

5 ausencias: Recibirás la 1ª carta de aviso

9-11 ausencias: 2ª carta de advertencia

Conferencia de padres/intervención escolar

Conferencia de CUTS Lite

Audiencia CUTS

IMPULSE
PARA REVISAR LA
CARTA DE
TRUANCY



TARDANZAS

Cualquier estudiante que llegue después de las 7:57 a.m. será considerado tarde y **deberá ser firmado por uno de sus padres en la oficina.** Por favor, evite cualquier consecuencia por múltiples tardanzas llegando a tiempo.

RECOGER A LOS ESTUDIANTES TEMPRANO

Los estudiantes que necesitan ser recogidos temprano para citas deben ser recogidos en la oficina principal **no más tarde de las 2:45pm en días completos y 12:30pm en medios días, SIN EXCEPCIONES.** El Placard actual con el nombre del estudiante o una identificación válida con foto se requiere al recoger a través de la oficina. El estudiante debe firmar su salida con una razón para salir.

PANCARTAS PARA RECOGER A LOS ESTUDIANTES

Se puede acceder a los carteles en el Portal de padres en <https://greathearts.schoolaxis.com/>. Ingrese, en la página principal PICK UP PLACARDS, Seleccione Maryvale Prep Academy, Descargue e Imprima, si no puede localizar el cartel en su cuenta del Portal de Padres, por favor póngase en contacto con la Oficina Principal. Tenga en cuenta que no aceptaremos imágenes telefónicas de la placa para recoger a los estudiantes, los padres deben tener la copia actual en papel de la placa para la seguridad y el proceso rápido.

RECOGER TARDE

Los estudiantes recogidos después de las 3:45pm (1:30pm salida temprana), incurrirán en cargos por recoger tarde a partir de la segunda ocurrencia de recoger tarde, las familias serán evaluadas una cuota de recogida tardía de acuerdo con la siguiente tabla de tarifas:

- *Hasta las 4:00pm (1:30 pm salida temprana) = \$5.00 por estudiante*
- *4:01 - 4:30pm (1:46-2:15pm salida temprana) = \$5.00 por estudiante + \$1.00 por estudiante, por minuto*
- *Después de las 4:30pm (2:15pm salida temprana) = la misma estructura de tarifas anterior + llamada telefónica del Departamento de Seguridad Infantil*

VOLUNTARIOS

Todos los voluntarios de Maryvale Prep deben tener una autorización de Raptor antes de ser voluntarios en el campus. La autorización de Raptor debe ser renovada anualmente, si usted fue autorizado el año escolar pasado, debe completar el proceso de autorización de nuevo para el año escolar 2024-25. El costo es de \$6 y sólo toma unos minutos.

[Impulse aquí para comenzar el proceso](#)

ESTUDIANTES CAMINANTES

Si desea añadir a su hijo a la lista de caminantes, deberá hacerlo con al menos 12 horas de antelación a la fecha en la que desea que comience a caminar. Si no recibe confirmación, no han sido añadidos y tendrán que esperar hasta entonces para ser despedidos como caminantes. Tenga en cuenta que una vez en la lista de caminantes deberán caminar diariamente hasta que sean dados de baja. Si desea que su hijo esté en la lista de caminantes, envíe un correo electrónico a enrollment@maryvaleprep.org. Lo mismo se aplica si desea que se retiren. Los padres que se reúnen con sus estudiantes caminantes deben aparcar fuera del campus.

1. Los caminantes saldrán a las 12:50 pm en los días de salida temprana y a las 3:20 pm en los días completos por las puertas 6 y 7.
2. En días completos, los estudiantes de Prep pueden esperar a sus hermanos de Archway hasta que salgan a las 3:20 pm y pueden dirigirse a la puerta 4 para caminar a casa o reunirse con sus familias.
3. En los días de salida temprana, los estudiantes de Archway pueden esperar a sus hermanos de Prep hasta que salgan a la 1:00 pm y pueden dirigirse a la puerta 4 para caminar a casa o reunirse con sus familias.
4. Los estudiantes que no estén esperando a sus hermanos deben salir del campus inmediatamente.
5. Los estudiantes de Kindergarten sin hermanos de 1ro a 12vo grado deben ser recogidos por sus padres/guardianes o personal autorizado para recogerlos justo afuera de la puerta 4.

Los alumnos caminarán por la acera adyacente al Marley Center y saldrán por la puerta 4 para reunirse con sus padres. Por favor, absténgase de caminar a través de la Puerta 4 hacia el campus o de aglomerarse en esa zona para asegurar que el flujo de tráfico continúe y que los estudiantes no se pierdan entre las familias que esperan.

Tenga en cuenta que inscribir a su hijo como acompañante es una responsabilidad que usted asume, ya que no son supervisados ni entregados directamente a los padres. Les pedimos que, como padres, calculen la mejor opción para su familia teniendo en cuenta la seguridad y la comodidad. Se permitirá a los alumnos paseantes sacar sus teléfonos para comunicarse con sus padres/tutores una vez que hayan salido de las puertas 6 y 7.

LA SALIDA

Debido a nuestra jornada escolar en sesiones y precauciones de seguridad la llegada para la recogida al final del día no comenzará hasta las 2:30 pm. Si llega antes de esa hora, tenga en cuenta que se le pedirá que salga del campus y regrese después de las 2:30 pm. Los vehículos de emergencia y de negocios de la oficina no pueden entrar en el campus si la escuela está bloqueada con camareros.

ENTREGA DE ESTUDIANTES

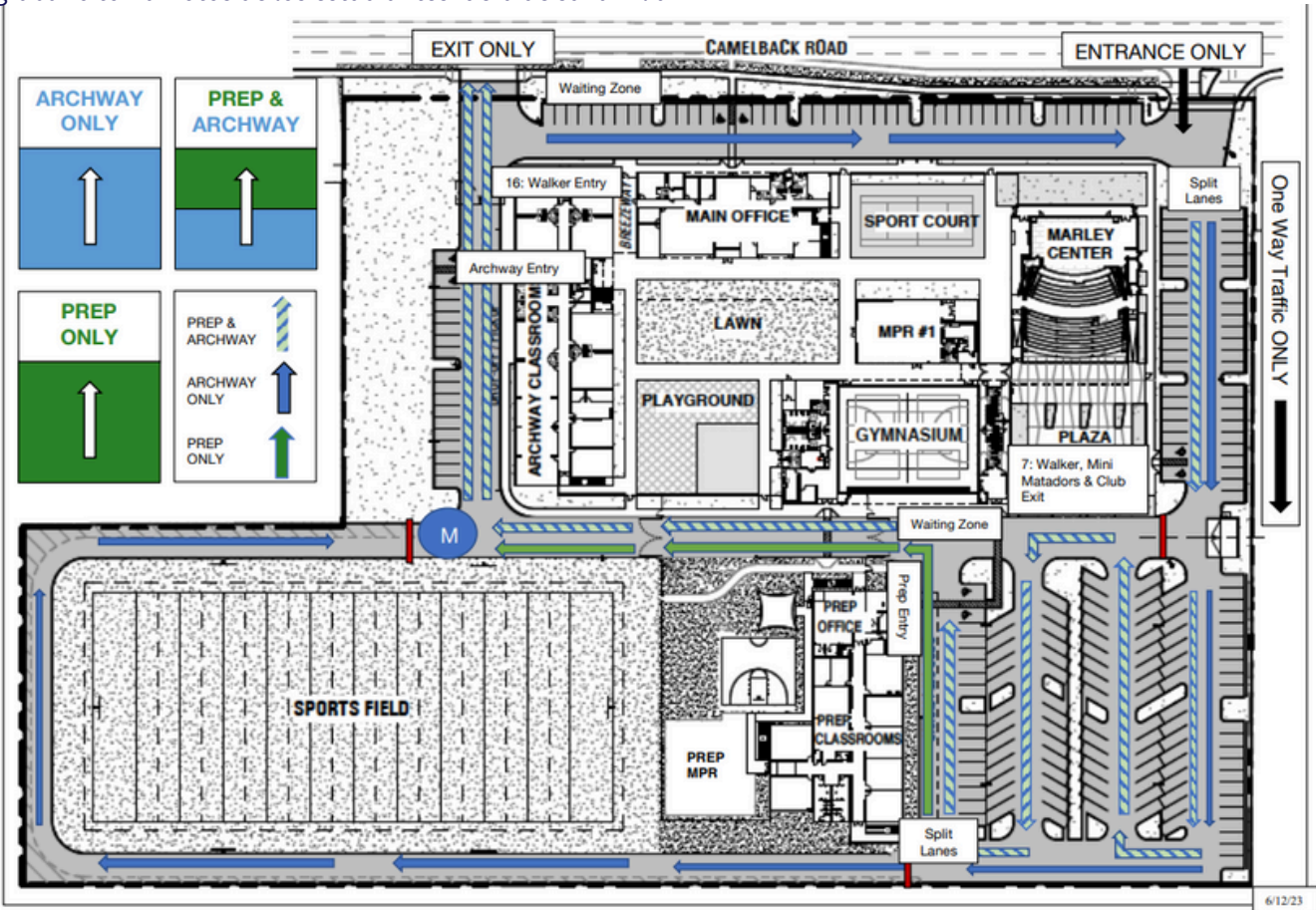
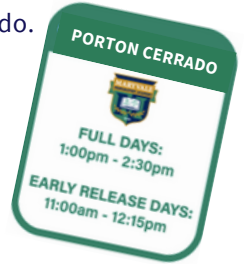
Los estudiantes no deben ser dejados en el lado de Camelback Road cerca o por el campus. Esto es extremadamente inseguro y no sigue nuestras pautas para dejar a los estudiantes. La directriz para dejar a los estudiantes es usar el carline para dejar a los estudiantes con seguridad o estacionar cerca de la propiedad de la escuela y caminar a la escuela usando la acera. Por favor, consulte nuestro manual de la familia que aparece en nuestro sitio web para obtener información adicional sobre nuestras directrices.

RECOGER EN AUTO

- La hora más temprana para entrar a la línea de autos es a las 2:30pm en días completos y a las 12:15pm en días de salida temprana. Esto permitirá que nuestros estudiantes y profesores tengan un estacionamiento despejado en caso de que EMS necesite acceso.
- Tenga su cartel listo para escanear; baje la ventanilla cuando se acerque a un miembro del personal que pueda escanear su cartel, no escanearán si la ventanilla está levantada ya que esto causa retrasos con la barrera de la ventanilla.
- Mantenga despejada la entrada este en todo momento. Espere a entrar hasta que todo el tráfico esté despejado.
- Sólo Archway: siga las señales azules y rodee el campo de deportes.
- Archway & Prep: siga las señales azules/verdes y serpenteo por el aparcamiento de la facultad
- Mantenga una velocidad segura de 5 mph en el estacionamiento
- El punto de unión utilizará una unión de cremallera (1 coche por carril)
- El uso de teléfonos celulares mientras se está en la línea de carros nos ha retrasado, y en última instancia es inseguro.
- NO grabar o tomar fotos de los estudiantes fuera de su familia

HANDICAP PARKING SPACES

Do not park in a handicap parking space if you or your passenger do not hold a permit. Parking in a handicap spot without the proper authorization is in violation of **ARS 28-884**. Even if you are in a rush or your visit to the office will take a few minutes, these spots are reserved for our students, parents and visitors with a disability. Violations should be reported



SEGURIDAD EN EL CAMPUS

Nuestro campus está equipado con puertas de seguridad que están armadas y deben estar cerradas en todo momento. Estas puertas son tanto para vehículos como para peatones. El acceso está limitado a nuestra Oficina Principal y pedimos que todas las visitas se realicen a través de estas puertas y que en ningún momento se utilicen las puertas peatonales para salir del campus. Para garantizar la eficacia y la seguridad de la línea de automóviles, le rogamos que salga del campus girando únicamente a la derecha. Camelback Road es muy peligrosa cuando se gira a la izquierda.

Los estudiantes pueden entrar en el campus a las 7 de la mañana y todas las puertas de entrada se abrirán a esta hora. Los estudiantes a pie deben ajustar su tiempo en el campus para reflejar el momento de la apertura de las puertas del campus.