



# MARYVALE PREPARATORY ACADEMY

UNA ACADEMIA DE GREAT HEARTS

## NOVEDADES DE ARCHWAY

MAYO 9, 2024

### PROXIMOS EVENTOS:

**Mayo 15**

Concierto de Primavera  
de Kinder-2º Grado

**Mayo 22**

Promoción de Kinder

**Mayo 23**

Asamblea de la Virtud

**Mayo 24**

Promoción de 6º Grado  
Ultimo deia de clases

**Junio 4**

Primer dia de  
clases de verano



ACADEMIC OLYMPICS

### Mensaje de la Directora Cruz...

Ayer celebramos nuestra Olimpiada Académica anual para K-6. Es uno de mis eventos favoritos del año escolar ya que los estudiantes y los profesores celebran todo lo que han aprendido en cada materia a lo largo del año. Fue una alegría ver todo el trabajo que el equipo de planificación puso en esto, los juegos académicos que los profesores idearon, los carteles de virtudes representadas y la colaboración de los estudiantes durante todo el día. Gracias a todos los padres que vinieron como voluntarios. Esperamos que se hayan divertido tanto como nosotros. Si usted no pudo venir, visite nuestra página de Instagram para ver las ceremonias de apertura de la bandera y el paso de la antorcha, así como las muchas fotos del día. Nosotros no somos una escuela que subsume muchos días académicos para las fiestas de clase y de vacaciones, sino que invertimos estos minutos extra en traer su aprendizaje a la vida a través de días como este, nuestros días de campo atlético, días de exploración curricular y mucho más. Una vez que su hijo ha experimentado este evento por primera vez se convierte en uno que esperan con impaciencia todo el año. Gracias por participar con nosotros.

La próxima semana esperamos ver a todas las familias de K-2 en el Concierto de Primavera. Por favor, revise los detalles en el boletín de abajo con respecto a las actualizaciones para este concierto. ¡Sus estudiantes han trabajado muy duro y estamos emocionados de compartir con ustedes sus increíbles talentos musicales!

Esta semana también fue especial en Maryvale Prep ya que pudimos celebrar a nuestros increíbles maestros durante la Semana de Agradecimiento a los Maestros. Gracias a todos los que nos ayudaron a celebrarlos y les recordaron a sus maestros que son especiales. Si aún no lo ha hecho, le invito a que les envíe un correo electrónico rápido o una nota de agradecimiento. Es como combustible en el espíritu el escuchar que están impactando positivamente a su hijo. Además, cada año tenemos el honor de celebrar a aquellos que han alcanzado grandes hitos con nosotros y estuvimos felices de celebrar a los siguientes individuos por 5 y 10 años de servicio. Por favor felicite a los siguientes cuando los vea:

10 Años: Sra. Slider, Directora de Operaciones, Sra. Georgia, Líder de ESS, y Sra. Cumberworth, Maestra de 4to Grado.

5 Años: Sta. Pridgen, TA de Kinder, Sra. Wolfrum, Maestra de 1ero, Sta. Solis, TA de 1ero, Sr. Castro, TA de 3cero, Sra. Promberger, Coordinadora de ESS, Dr. Barela, Profesor de Musica, Sr. Barringer, Profesor de Preparatoria y Entrenador de Futbol, Sra. Gittins, Profesora de Preparatoria, Entrenador Galewski, Director de Atletismo, y la Directora Mercado.

El impacto que estos individuos han tenido en nuestra escuela ha sido tremendo y estamos muy agradecidos por su compromiso.

¡Que tengan un maravilloso fin de semana y Feliz Día de las Madres a todas las increíbles madres!



Número de teléfono de la oficina principal: (623) 247-6095

Línea para reportar ausencias: (623) 247-6095 Opcion 0 (deje mensaje de voz detallado para informar de las ausencia)

Correo electrónico para reportar ausencias: [attendance@maryvaleprep.org](mailto:attendance@maryvaleprep.org)

Horario escolar:

Días completos: Lun/Mar/Mier/Jue  
8:00 AM - 3:15 PM  
(el campus se abre a las 7AM)

Medios días: Mier  
8:00 AM - 12:45 PM

[www.maryvaleprep.org](http://www.maryvaleprep.org)



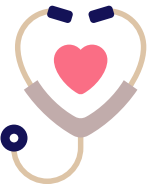
Horario de oficina:

Días completos: Lun/Mar/Jue/Vier  
7:00 AM - 4:00 PM

Medios días: Mier  
7:00 AM - 1:30 PM

## SEMANA DE AGRADECIMIENTO A LAS ENFERMERAS

Esta semana reconocemos y agradecemos a nuestras enfermeras por su servicio y dedicación al cuidado de nuestros estudiantes y profesores. Los corazones bondadosos de la Sra. Phillips y la Sra. Miramontes son una verdadera bendición para nuestros estudiantes. Les agradecemos sus esfuerzos incansables, su dedicación inquebrantable y sus servicios compasivos.



## GRACIAS POR EL AGRADECIMIENTO A LOS PROFESORES

Gracias a los padres por las donaciones y regalos durante toda la semana para mostrar su aprecio a nuestros maestros y profesores. Un gran saludo a nuestro PSO por coordinar y hacer posible una semana con muchas golosinas en la sala de descanso.

*Gracias* ♥

## BIENVENIDO OFICIAL BYRNE

Esta semana, damos la bienvenida al Oficial Byrne, nuestro nuevo Oficial de seguridad del campus.

El Sr. Byrne estará en el campus durante el horario escolar vigilando la propiedad y asegurándose de que nuestros estudiantes y profesores estén seguros.



## COMUNICACIONES DE TEXTO

A través de las comunicaciones de texto podemos entregar mensajes directamente a su teléfono celular al instante. Esta opción nos ayuda a comunicar eventos, cierres de escuelas, alertas de seguridad directamente a su teléfono.

Aconsejamos que todos los padres y tutores que participen en este servicio gratuito enviando un mensaje de texto de "Y" o "Yes" al número de código corto de nuestra escuela 67587. En cualquier momento, usted puede optar por salir de estos mensajes, simplemente respondiendo a uno de nuestros mensajes con la palabra "Stop".

## DÍA DE DONACION

¡Gracias a todos los que participaron y apoyaron a Maryvale en el Great Hearts Day of Giving este martes pasado! Gracias a ustedes podemos ofrecer un plan de estudios de artes liberales de nivel de honores a los estudiantes aquí en Great Hearts Maryvale.

Hemos elegido a la ganadora de la tarjeta regalo de Amazon, ¡y es Daisy Abdelsaied! ¡Enhorabuena a la ganadora! Recibirás un correo electrónico de [tahlia.miller@greathearts.org](mailto:tahlia.miller@greathearts.org) para más información sobre su tarjeta regalo.

Y recuerde, si no pudo donar en el Día de Great Hearts, ¡aún estás a tiempo! Haga clic en el enlace de nuestra biografía para donar a Community Investment hoy mismo o ponganse en contacto con Tahlia Miller, Coordinadora de Desarrollo, en [tahlia.miller@greathearts.org](mailto:tahlia.miller@greathearts.org).

## MARYVALE PREP PSO

### FUNDRAISER NIGHT AT PANDA EXPRESS

20% DE LAS VENTAS  
SERAN DONADAS A PSO



MARTES, 21 DE MAYO, 2024  
8:00AM - 12:00AM

ORDENES PUEDEN SER EN PERSONA  
OR POR LINEA  
PANDAEXPRESS.COM

CODIGO DE PROMOCION 368876

PANDA EXPRESS EN LA  
51AVE Y INDIAN SCHOOL

5229 W INDIAN SCHOOL RD  
PHOENIX, AZ 85031  
623-873-7887



## HORARIO DE OFICINA EN VERANO

El horario de verano de la oficina comienza el martes 28 de mayo. Estaremos abiertos de 7:30 a 12:30 de martes a viernes del 28 de mayo al 28 de junio. La oficina permanecerá cerrada los lunes.

## DEPORTES



Para conocer todas las noticias y eventos relacionados con el atletismo, consulte su nuevo [Boletín](#) y [Sitio de Web](#).

## MENUS DE MAYO

DESAYUNO ALMUERZO K-1 ALMUERZO 2-6

A partir del 1 de enero de 2024, el Programa Nacional de Almuerzos Escolares (NSLP) otorgó a Maryvale Prep beneficios de comidas gratuitas para todos los estudiantes, independientemente de sus ingresos familiares. Este beneficio se implementó el lunes 29 de enero.

# EVENTOS IMPORTANTES DE MAYO

## CONCIERTO DE PRIMAVERA DE K- 2NDO

Nuestro concierto de primavera de K-2 tendrá lugar el **miércoles 15 de mayo**. En el futuro, el concierto de K-2 se llevará a cabo más temprano en la día para dar cabida a todos los eventos de fin de año del campus.

Los padres entrarán por las puertas 6 y 7, dejarán a sus estudiantes en el Marley Center Plaza a las horas indicadas a continuación.

La salida tendrá lugar inmediatamente después de que termine el concierto por la puerta 15 para dar tiempo a que el siguiente curso aparque y entre en el campus. Los alumnos deben llevar su uniforme escolar habitual para el concierto.

**Tenga en cuenta que los estudiantes de Kinder no serán despedidos a través de carline, y pedimos que los padres esperen hasta que termine la recogida para hacer camino en el campus y el parque.**

**Los alumnos de 1° y 2° grado deberán ser recogidos y llevados de vuelta al campus a la hora de entrada.** Por favor, tenga en cuenta que si deja a su hijo en Athenaeum, debe firmar su salida y traerlo a la Plaza del Centro Marley a la hora de entrada al campus.

Grado	Entrada	Concierto
Kinder	1:30 pm	1:45-2:05 pm
1er Grado	2:00 pm	2:35-2:55 pm
2do Grado	3:00 pm	3:15-3:35 pm

## PROMOCIÓN DE KINDER

La promoción de Kinder tendrá lugar el **miércoles 22 de mayo**, durante la jornada escolar.

A los invitados se le pide que lleguen con no más de 15 minutos de antelación y que se marchen poco después de la ceremonia para dejar sitio al siguiente grupo.

Cada estudiante recibirá 6 entradas para invitados

- Se enviarán a casa en las carpetas de deberes el viernes 17 de mayo
- Cada invitado deberá presentar su entrada en la puerta para poder entrar.
- No se permitirán invitados adicionales.
- Las entradas no se pueden regalar ni compartir.
- Si un niño no tiene 6 invitados, sus boletos adicionales deben ser descartados para mantener espacio adecuado para todos los invitados y para la equidad entre todas las familias. Los bebés menores de 2 años no necesitan entrada.
- Los hermanos mayores de MVA pueden asistir, pero deben firmar su salida en la oficina principal y volver a entrar como si fueran a salir para una cita.
- **Los estudiantes deben terminar lo que resta de días escolares.**

***Padres de Kinder: Nos gustaría tener aprox. 4-6 Clase de 2036 Marcos de fotos creadas para las familias para tomar fotos y están en necesidad de padres voluntarios para crear estos. Correo electrónico [PSO@Maryvaleprep.org](mailto:PSO@Maryvaleprep.org) si le gustaría ayudar.***

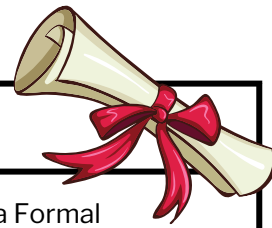
## ENSAMBLAJE DE LA VIRTUD

Cada año los maestros de grado eligen a un estudiante que ha encarnado una de las 9 virtudes fundamentales durante todo el año. Honraremos a estos estudiantes en nuestras Asambleas de Virtudes el **jueves 23 de mayo**. Si su hijo es seleccionado, usted recibirá una invitación especial para sorprenderlos con su asistencia de Ms. Grado la semana del 6 de mayo.

## PROMOCIÓN DE 6° GRADO

La promoción de 6° grado tendrá lugar el **viernes 24 de mayo** durante la jornada escolar. La asistencia de los padres es opcional pero recomendable. Comenzaremos con un discurso de los directores de Archway y Prep a las 8:15 am. Los padres están invitados a quedarse y formar un túnel sorpresa para nuestros estudiantes de 6° grado que caminarán en procesión desde el lado de Archway hasta el lado de Prep para disfrutar de su primer desayuno en el patio de Prep. Se ofrecerá un refrigerio ligero a los padres de 6° curso que deseen quedarse y mezclarse durante el desayuno de los alumnos. El evento terminará a las 9:30 am y los estudiantes reanudarán sus clases.

*\*A los invitados se les pide que no lleguen antes de las 8 de la mañana. Los padres pueden entrar al final de la fila y dar la vuelta para aparcar.*



SECCION	HORA
KA/KB	8:15-8:45am - Ceremonia Formal 8:45-9:25am -Refrescos y Fotos 9:25am - Salida
KC/KD	9:45 - 10:15am - Ceremonia Formal 10:15 - 10:55am - Refrescos y Fotos 10:55am - Salida



# RECORDATORIOS DE FIN DE AÑO

## ARTICULOS EXTRAVIADOS

Cualquier ropa no reclamada será donada a la Oficina de Salud y PSO al final del año. Los alumnos pueden revisar el área de objetos perdidos durante el recreo o el almuerzo. Los padres pueden comprobar al final del día. El estante de objetos perdidos se encuentra fuera de la oficina principal para facilitar el acceso. Además, muchos estudiantes han dejado sus anteojos recetados, estos están en la Oficina Principal, por favor pase a ver si los anteojos de su hijo están aquí.

## DONACIONES DE UNIFORMES

PSO está aceptando uniformes usados para distribuir a la enfermera y las familias necesitadas, si desea donar uniformes que no caben el próximo año escolar, please caer en la oficina principal durante las horas de oficina.

## ¿NO VOLVERÁS A MARYVALE PREP?

Si usted no va a regresar a Maryvale Prep por favor háganoslo saber a través del Portal de Re-Inscripción <https://greathearts.schoolaxis.com/> al inscribirse en una nueva escuela, por favor pídale que presenten una solicitud de registros.

## PREPARACIONES PARA EL AÑO ESCOLAR 2024-25

### LISTA DE SUMINISTROS

Cada nuevo año escolar, pedimos a los padres que proporcionen los **útiles** que los estudiantes utilizarán durante el año escolar. Por favor tenga estos útiles listos en una bolsa y etiquetados con el nombre del estudiante. Estos pueden ser traídos a nuestra Noche de Regreso a la Escuela antes del primer día de clases, más detalles seguirán.

### UNIFORMES

Nuestros uniformes significan nuestro propósito común y nuestra identidad como escuelas que persiguen lo verdadero, lo bueno y lo bello. Los uniformes pueden adquirirse en:

[Dennis Uniforms](#) y/o [Anton Uniforms](#)

Los detalles sobre el uniforme pueden consultarse en nuestro sitio web: [MaryvalePrep.org/Uniforms](http://MaryvalePrep.org/Uniforms)

### LISTA DE CAMINANTES

Estamos empezando nuestra lista de caminantes 2024-25 listos para empezar el primer día. Si usted sabe que su(s) estudiante(s) caminará(n) a la escuela, envíenos un correo electrónico a [attendance@maryvaleprep.org](mailto:attendance@maryvaleprep.org). Necesitamos el nombre completo del estudiante, su grado y especificar su para el año escolar 24-25.

### UNASE AL PSO PARA EL 2024-25

Nuestro PSO tiene posiciones abiertas para el año escolar 24-25. El PSO es un comité hecho de padres y facultad que son voluntarios juntos y planean eventos de todo el año para estudiantes, maestros y padres. Recaudamos dinero a través de recaudaciones de fondos, sorteos, noches de cine, bailes y nuestra Fiesta de Primavera. Por favor considere unirse a nuestro comité.

### CLÁSICOS PARA CONSERVAR

Es tradición de Great Hearts y Maryvale Prep inspirar a los estudiantes a desarrollar una biblioteca personal de **clásicos literarios que puedan conservar**. Por lo tanto, los padres deben comprar los siguientes Clásicos para Conservar para que su estudiante pueda graduarse con una impresionante biblioteca de obras maestras literarias. Para las familias que no deseen comprar estos textos, los estudiantes tendrán acceso a una copia de la academia para ser utilizada como parte del plan de estudios. Haga clic [aquí](#) para ver la lista de libros.

### VENTA DE UNIFORMES DE PSO

Si no sigues nuestra PSO (Parent Service Organization) en Facebook, puede que te estés perdiendo información importante como sus ventas de uniformes. Nuestro PSO trabaja duro para preparar piezas de uniformes ligeramente usados y venderlos a una fracción del precio de nuevo. Manténgase atento a su próximo evento de venta, estas fechas se anuncian en este boletín y / o Facebook (MaryvalePrep PSO).

*Ultimo Dia de Clases*

**VIERNES**  
**24 DE MAYO**  
*2023-24*



*Primer Dia de Regreso*

**JUEVES**  
**8 DE AGOSTO**  
*2024-25*

# PROGRAMAS DE VERANO



## ESCUELA DE VERANO

Escuela de verano para los alumnos del 4 al 28 de junio (de martes a viernes) de 7:50 a 11:30, los lunes no hay clase.

**Inscripción abierta hasta el 17 de mayo**

**Abierto a TODOS los estudiantes hasta que se alcance el tamaño máximo de cada clase**

Inscribase en: [MaryvalePrep.Configio.com](http://MaryvalePrep.Configio.com)

La escuela de verano es gratuita y las comidas también se ofrecerán gratuitamente a los alumnos. El desayuno se servirá a las 7:30h y la comida después de clase a las 11:30h, los estudiantes deben salir del campus a las 12:00

## CAMPO DE DEPORTES

**\$225 POR LA TEMPORADA COMPLETA**



**CAMPO DE DEPORTES**  
**KINDER-7º GRADO**  
**4-28 DE JUNIO**

**MAR-VIE**  
**12-4PM**

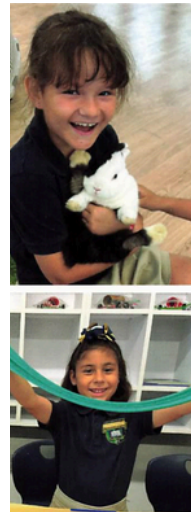
**ACTIVIDADES**

- Kickball
- Yincanas al aire
- libre Fútbol
- Baloncesto
- Baile
- Carrera de obstáculos
- Tenis
- Béisbol
- Deportes Artes y oficios
- Fútbol que brilla en la oscuridad y muchas más actividades divertidas

MaryvalePrep.Configio.com

## CAMPO DE VERANO

# Register for GreatHearts® Summer Camp 2024



**GreatHearts® SummerCamp**  
CLASSICAL EDUCATION. REVOLUTIONARY SCHOOLS. GREAT CAMPS FOR GREAT HEARTS.

**A traditional camp experience with a classical twist!**

**June 4<sup>th</sup>-28<sup>th</sup>, 2024**

Tuesday-Friday | 12:00pm-6:00pm

**\$80/week**

Includes a t-shirt.

Open to all students entering Grades K-5 in Fall '24, including students on a Great Hearts waitlist.

**Early Bird Special**

Save \$5 per week, per child before May 1<sup>st</sup>.



**Register:** [MaryvalePrep.configio.com/summer24](http://MaryvalePrep.configio.com/summer24)  
**Contact us:** [Programs@GreatHearts.org](mailto:Programs@GreatHearts.org) | 602.396.7574

### EXCITING WEEKLY THEMES!

Operation Summer Camp • Nature's Hidden Wonders • Celebration of Nations • Farm to Table

**REGISTER:** [MaryvalePrep.configio.com/summer24](http://MaryvalePrep.configio.com/summer24)

## CAMPO FC BARCELONA EN GREAT HEARTS

Todos los estudiantes de Great Hearts están invitados a unirse a los campamentos de fútbol del Barça este verano en Scottsdale Prep, del 28 de mayo al 1 de junio, ¡para niños y niñas de 6 a 14 años!

Como gesto de agradecimiento, los estudiantes de Great Heart reciben una invitación exclusiva con un 10% de descuento. ¡Asegura tu lugar hoy! Código de descuento: GH24BA

**Barca Academy Phoenix Soccer Camp ([barcaresidencyacademyusa.com](http://barcaresidencyacademyusa.com))**



## SEGURIDAD EN EL CAMPUS

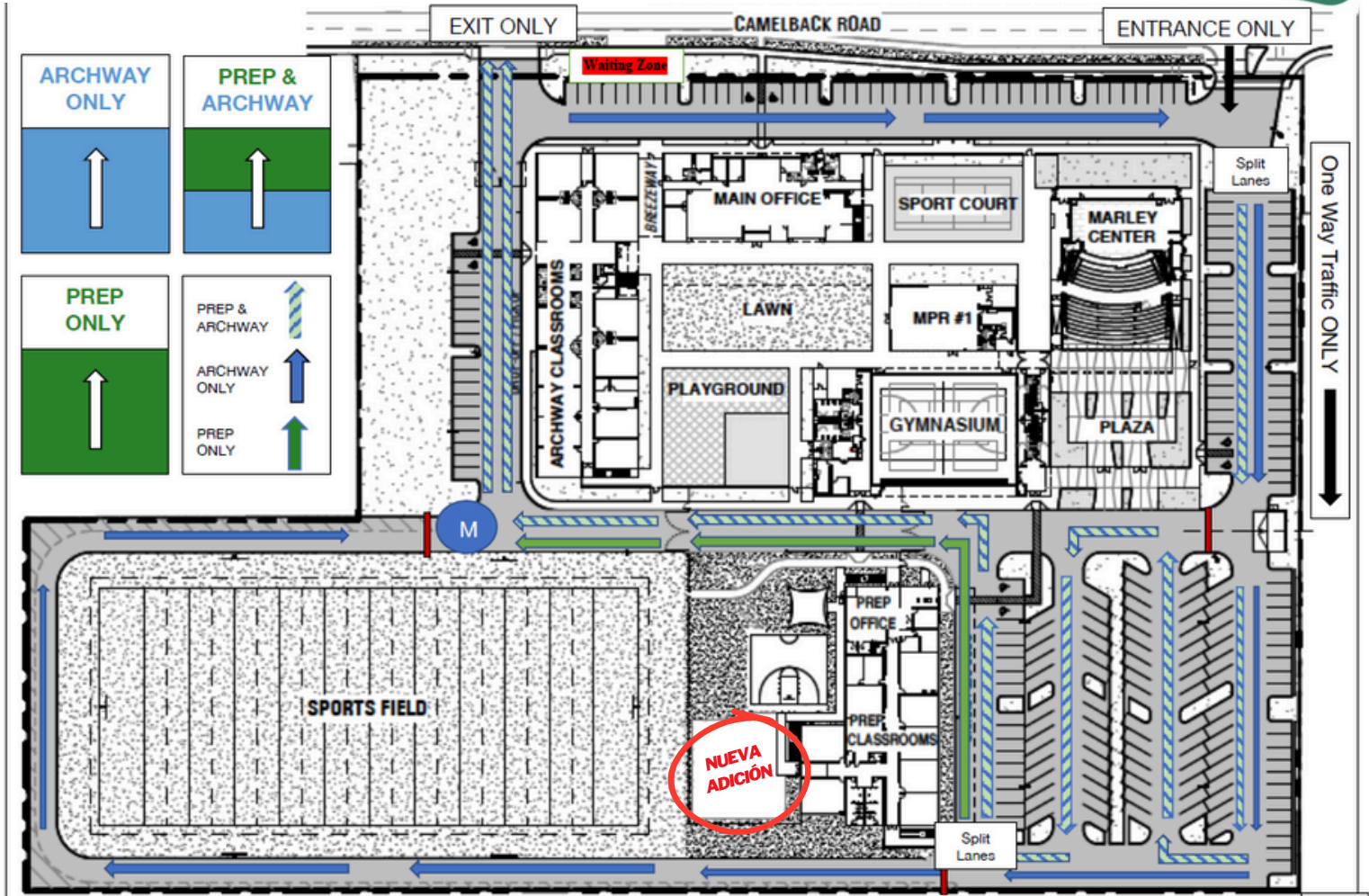
Nuestro campus ha sido actualizado con 5 puertas de seguridad. La entrada del Este incluye una puerta vehicular y una puerta peatonal y la entrada Oeste está asegurada. La ruta más segura para entrar a nuestro campus por la entrada este, es viajar desde el oeste hacia el este. El hacer un giro a la izquierda en frente de la escuela, en el carril de la declaración es peligroso. Por favor, tenga en cuenta una llegada segura para sus estudiantes.

Los estudiantes pueden entrar al campus a las 7am y todas estas puertas se abrirán a esta hora. Los estudiantes que caminan deben ajustar su tiempo en el campus para reflejar el tiempo de las aperturas de las puertas del campus.

## CARRIL ROJO

Por favor, no se estacione en el carril rojo de bomberos están al lado de la señal de stop.

Los autos serán remolcados al costo del dueño.



**RECUERDE: Si tiene SOLAMENTE estudiantes en Archway (K-6to Grado), use la línea de ARCHWAY ONLY**

## DEJAR A LOS ESTUDIANTES

Los estudiantes no deben ser dejados en el lado de Camelback Road cerca o por el campus. Esto es extremadamente inseguro y no sigue nuestras directrices para dejar a los estudiantes. La facultad y los padres han sido testigos de los estudiantes que salen de los coches en un carril con vehículos en movimiento. La directriz para dejar a los alumnos es utilizar la línea de coches para dejar a los alumnos de forma segura o aparcarse cerca de la propiedad de la escuela y caminar a la escuela utilizando la acera.

En los últimos meses, hemos sido testigos de múltiples accidentes automovilísticos en Camelback Road directamente en frente de nuestro campus, varios de los accidentes automovilísticos incluyeron estudiantes de Maryvale Prep que tuvieron que ser transportados a un hospital local.

Por favor refiérase a nuestro manual de familia listado en nuestro sitio web para información adicional sobre nuestras pautas.

## PROTOCOLO DE LA LINEA

- NO intente esquivar a otros vehículos
- NO acelere
- Vigile su entorno en todo momento
- Tenga siempre su placa lista para ser escaneada
- Baje la ventanilla cuando se acerque a un miembro del personal que pueda escanear su cartel, no lo escanearán si la ventanilla está subida, ya que esto provoca retrasos con la barrera de la ventanilla.
- El uso de teléfonos móviles durante el trayecto nos ha retrasado y, en última instancia, no es seguro. Por favor, no utilice su teléfono móvil para evitar retrasos.
- NO grabe ni tome fotos de los alumnos

# POLÍTICAS ESCOLARES



## ASISTENCIA

Un estudiante que se ausenta más del diez por ciento (18 días) del número requerido de días escolares por año se considera que tiene "ausencias excesivas", ya sea que la ausencia sea justificada o no.

Este año, estamos introduciendo el servicio CUTS LITE (Tribunal unificado de supresión del absentismo escolar Intervención limitada para educar). Seguiremos el siguiente calendario:

5 ausencias: Recibirás la 1ª carta de aviso  
9-11 ausencias: 2ª carta de advertencia  
Conferencia de padres/intervención escolar  
Conferencia de CUTS Lite  
Audiencia CUTS

CLICK  
TO REVIEW OUR  
TRUANCY LETTER



## TARDANZAS

A Cualquier estudiante que esté aquí después de las 7:57 a.m. se considera tarde y debe ser firmado por un padre en la oficina principal. Por favor, evite cualquier consecuencia por múltiples tardanzas llegando a tiempo.

## RECOGER A LOS ESTUDIANTES

Debido a nuestra jornada escolar en sesiones y a las precauciones de seguridad, la llegada para la recogida al final del día no comenzará hasta las 2:30 pm. Si llega antes, tenga en cuenta que se le pedirá que salga del campus y regrese después de las 2:30 pm. Los vehículos de emergencia y de negocios de la oficina no pueden entrar en el campus si la escuela está bloqueada con camareros.

- Entre en la línea de autos **hasta después de las 2:30pm en días completos y después de las 12:15pm en días de salida temprana.** Esto permitirá que nuestros estudiantes y profesores tengan un estacionamiento despejado en caso de que EMS necesite acceso.
- Por favor, mantenga el punto de unión de la **entrada este despejado en todo momento.** Espere a entrar hasta que todo el tráfico esté despejado.
- **Sólo Archway:** siga las señales azules y rodee el campo de deportes
- **Archway & Prep:** siga las señales azules/verdes y serpenteo por el estacionamiento de la facultad
- **Prep solamente:** siga las señales azules/verdes, atraviese el estacionamiento de la facultad y salga del carril junto al edificio de Prep
- Mantenga una velocidad segura de 5 mph en el estacionamiento
- El punto de unión utilizará una unión de cremallera (1 coche por carril)

## RECOGER TEMPRANO

Los estudiantes que necesitan ser recogidos temprano para sus citas deben ser recogidos en la oficina principal **no más tarde de las 2:45pm en días completos y 12:30pm en medios días, SIN EXCEPCIONES.** El Placard actual con el nombre del estudiante o una identificación válida con foto se requiere cuando se recoge a través de la oficina. El estudiante debe firmar su salida con una razón para salir.

## RECOGER TARDE

Cualquier estudiante que sea recogido después de las 3:45pm (1:30pm salida temprana) incurrirá en cargos por recogerlo tarde comenzando con la segunda ocurrencia de recogerlo tarde en un semestre, las familias serán evaluadas con un cargo por recogerlo tarde de acuerdo a la siguiente tabla de cargos:

- *Hasta las 4:00pm (1:30pm salida temprana) = \$5.00 por estudiante*
- *4:01 - 4:30pm (1:46-2:15pm salida temprana) = \$5.00 por estudiante + \$1.00 por estudiante, por minuto*
- *Después de las 4:30pm (2:15pm salida temprana) = misma estructura de tarifas que la anterior + llamada telefónica del Departamento de Seguridad Infantil*

## PANCARTA PARA RECOGER

Se puede acceder a los carteles en el Portal de Padres en <https://greathearts.schoolaxis.com/>

Ingrese, en la página principal PICK UP PLACARDS, seleccione Maryvale Prep Academy, descargue e imprima, si no puede localizar el cartel en su cuenta del Portal de Padres, por favor contacte a la Oficina Principal. **Por favor, tenga en cuenta que no aceptaremos imágenes telefónicas del cartel para recoger a los estudiantes, los padres deben tener la copia actual en papel del cartel para la seguridad y el proceso rápido**

## ESTUDIANTES CAMINANTES

SI desea añadir a su hijo a la lista de caminantes, deberá hacerlo con al menos 12 horas de antelación a la fecha en la que desea que comience a caminar. Si no recibe confirmación, no han sido añadidos y tendrán que esperar hasta entonces para ser despedidos como caminantes. Tenga en cuenta que, una vez en la lista de caminantes, deberán caminar a diario hasta que sean dados de baja. Si desea que su hijo esté en la lista de caminantes, envíe un correo electrónico a [enrollment@maryvaleprep.org](mailto:enrollment@maryvaleprep.org). Lo mismo se aplica si desea que se retiren. Los padres que se reúnan con sus alumnos caminantes deberán aparcar fuera del campus.

La lista de caminantes incluye días completos y días de salida temprana; en este momento, no podemos acomodar sólo días específicos. Los estudiantes saldrán por la puerta 3 a las 3:15pm, los estudiantes de 1er a 6to grado deberán salir a las 3:30pm. Los alumnos de Kindergarten deberán ser recogidos por sus padres/tutores o hermanos mayores. La puerta se cerrará a las 3:30pm y los estudiantes de kinder que aún esperan ser recogidos tendrán que ser recogidos en la oficina principal.

Debido al espacio limitado en nuestra propiedad, el estacionamiento norte (a lo largo de Camelback Road) está reservado para las familias que necesitan visitar la oficina principal, por favor no estacione en este estacionamiento si usted está recogiendo a un estudiante caminante. No tenemos suficientes lugares para acomodar a todos y tener coches saliendo en esta área ralentiza el flujo de tráfico durante la recogida de los estudiantes.